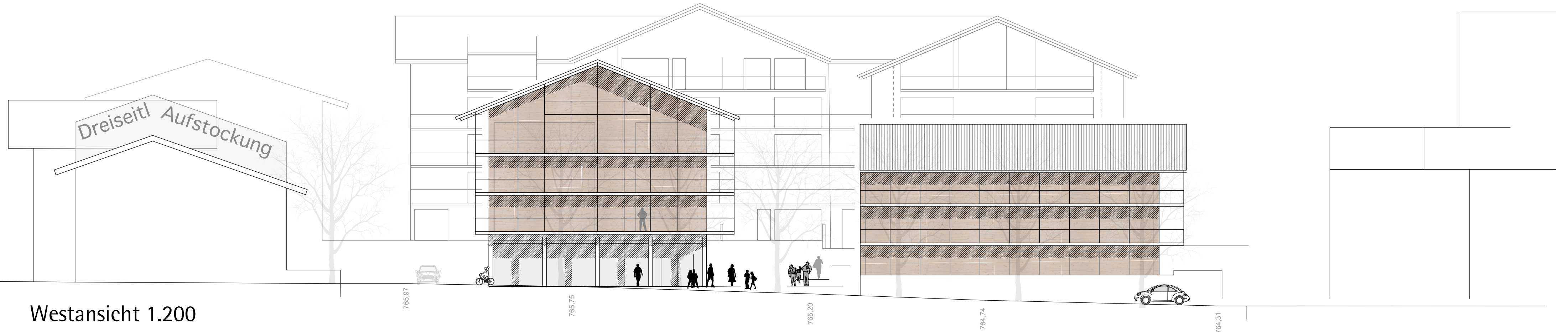


Schwarzplan 1.2000



Westansicht 1.200

**Entwurfsidee**

- Nutzung der grauen Energie-Erhalt eines Großteiles der Bestandskubaturen, nur der nordwestliche Trakt und der ehemalige Gastraum werden abgetragen
- zwei neue Holzhäuser (Eigentum) ergänzen das Ensemble
- der Markt ist im Größeren integriert, im Nahebereich zum Dorfplatz
- die neue TG (125 STP) ist westlich vor den Bestandshäusern positioniert und genauso, wie die beiden Bestandsgaragen über die vorhandene Zufahrt erschlossen
- großzügige, ebenerdig situierte Fahrradräume sind an die Erschließungen angegliedert
- insgesamt drei Fußwegeverbindungen werden Richtung Dorfplatz und Erlbergweg bzw Volksschule und Kindergarten vorgeschlagen

**Farb- und Materialkonzept**

- neue Häuser als Holzkonstruktion, evtl. auch Hybridkonstruktion; Fassaden aus heimischer Lärche; vorgehängte Balkongalerien als verzinkte Stahlkonstruktionen; Holz/Alufenster
- Bestandshäuser: Fassadendämmung mit Kombination aus Dickputz-/Holz;
- geneigte Blechdächer mit PV, flache Dächer (Ebene 1) begrünt

**Angaben zur Bauweise**

- Aufstockung des Daches um 75 cm nach den neuen gesetzlichen Vorgaben, Umbau + Sanierung des Bestandes
- TG-Erichtung auf einer minimierten Baufläche; keine Hangsicherungen erforderlich
- Bauzeitreduktion Holzbau

**Angaben zum statischen und zum gebäudetechnischen Konzept**

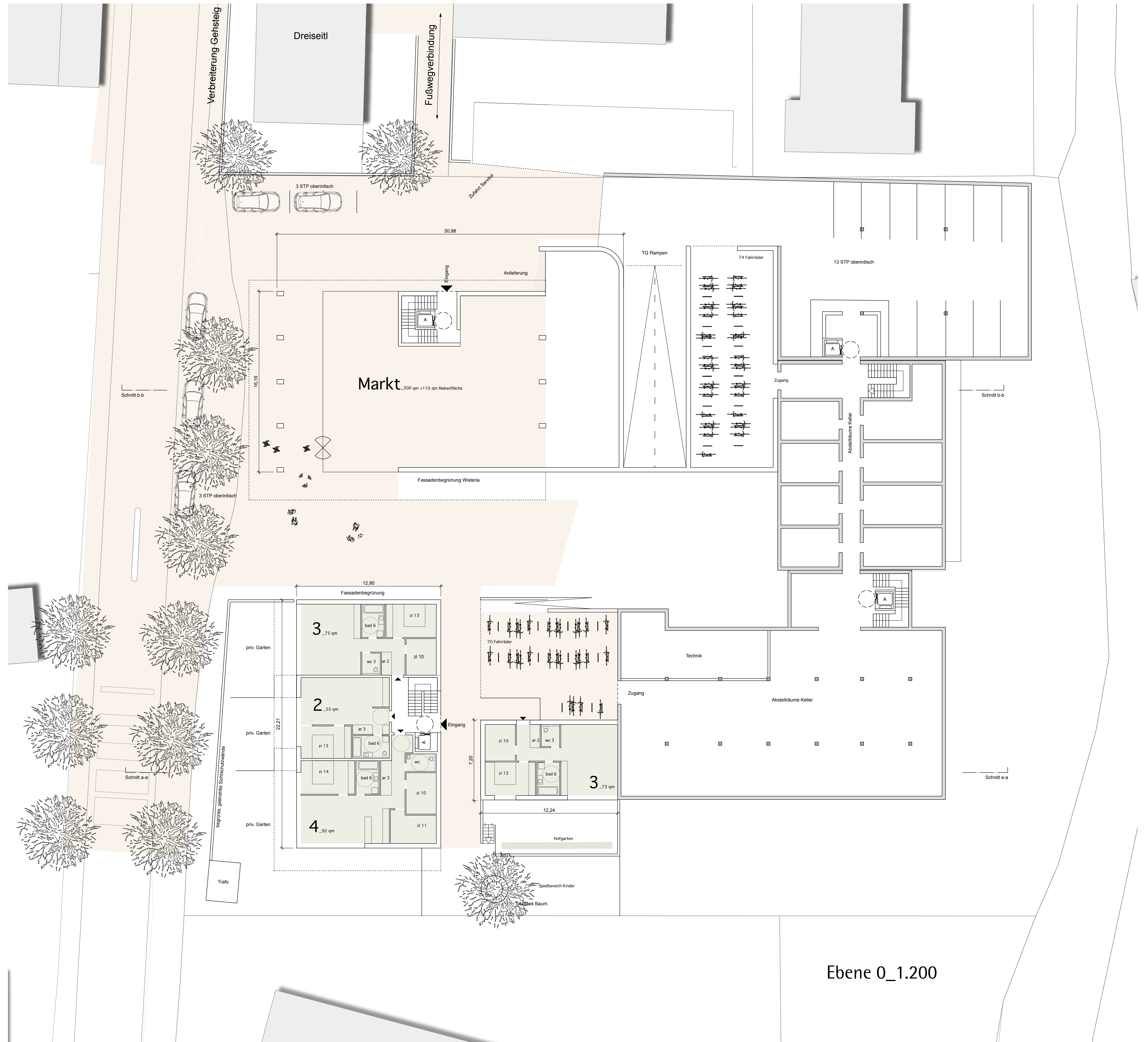
- Holzhäuser: Erschließungskern aus STB; an das Material angepasste Spannweiten
- Bestandshäuser: statische Grundstruktur wird übernommen; Entkernung, wo möglich; neue Dächer als Holzkonstruktionen
- TG: kompakte grundrissliche Organisation, statisch optimierte Stützweiten
- Gebäudetechnik nach Auslobung; wenn möglich Wärmepumpe mit Tiefenbohrungen
- Energieoptimierung; hochgedämmte Außenhülle; gutes Verhältnis Volumen/Außenhülle; Energiebuchhaltung, wärmebrückenarm, wassersparende Armaturen; hfcw-freie Dämmstoffe

**Freiraum**

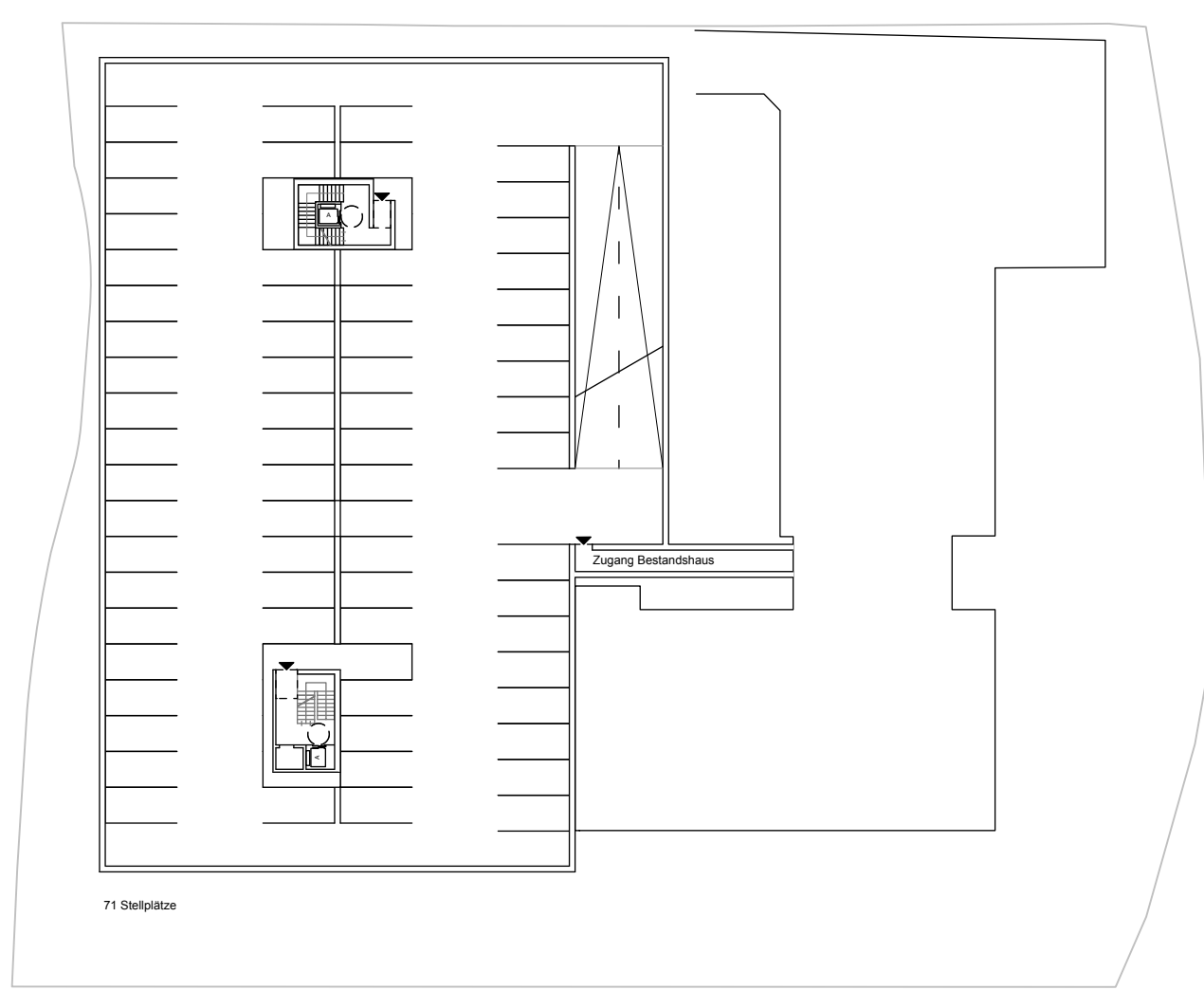
- Verflechtung Dorfplatz/Baugebiet über drei Fußwegeverbindungen
- Bauplatz bis auf die Erschließungsspur autofrei
- 18 oberirdische Stellplätze (5 im Bereich Markt + 13 Bestandsgarage)
- 144 überdachte, ebenerdige Fahrradstellplätze
- Oberflächenmaterial an neuen Dorfplatz angepasst (zB Confalit mit Bänderung)
- reine Fußwege gepflastert, extensiv begrünte Flachdächer
- Dorfplatz: Aufweitungen Gastgärten Löhnhof und Bäckerei/Café; Ergänzung Baumquartier; Verlegung Dorfbrunnen Richtung Dreiseitl; neues Wasserspiel aus spielerisch angeordneten Wasserbodendüsen
- Seeuferstraße: räumliche Verengung durch "Pfortnerbäume" am südlichen Rand des Bauplatzes; Zonenbalken bei Einfahrt in Tempo 30; Fahrhahnteiler; Hochbord bis Dreiseitl



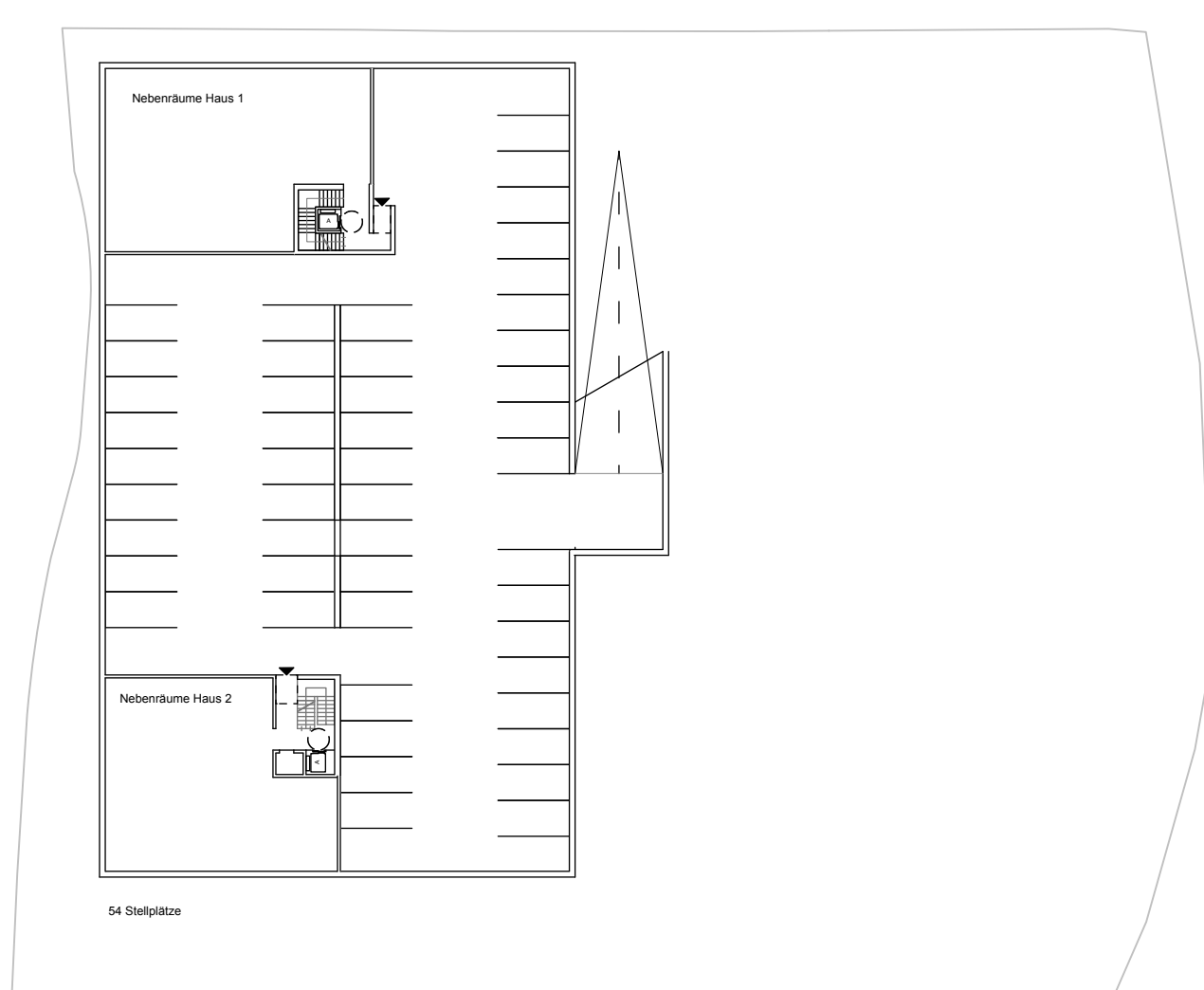
Gründerbegrünung



Ebene 0\_1.200



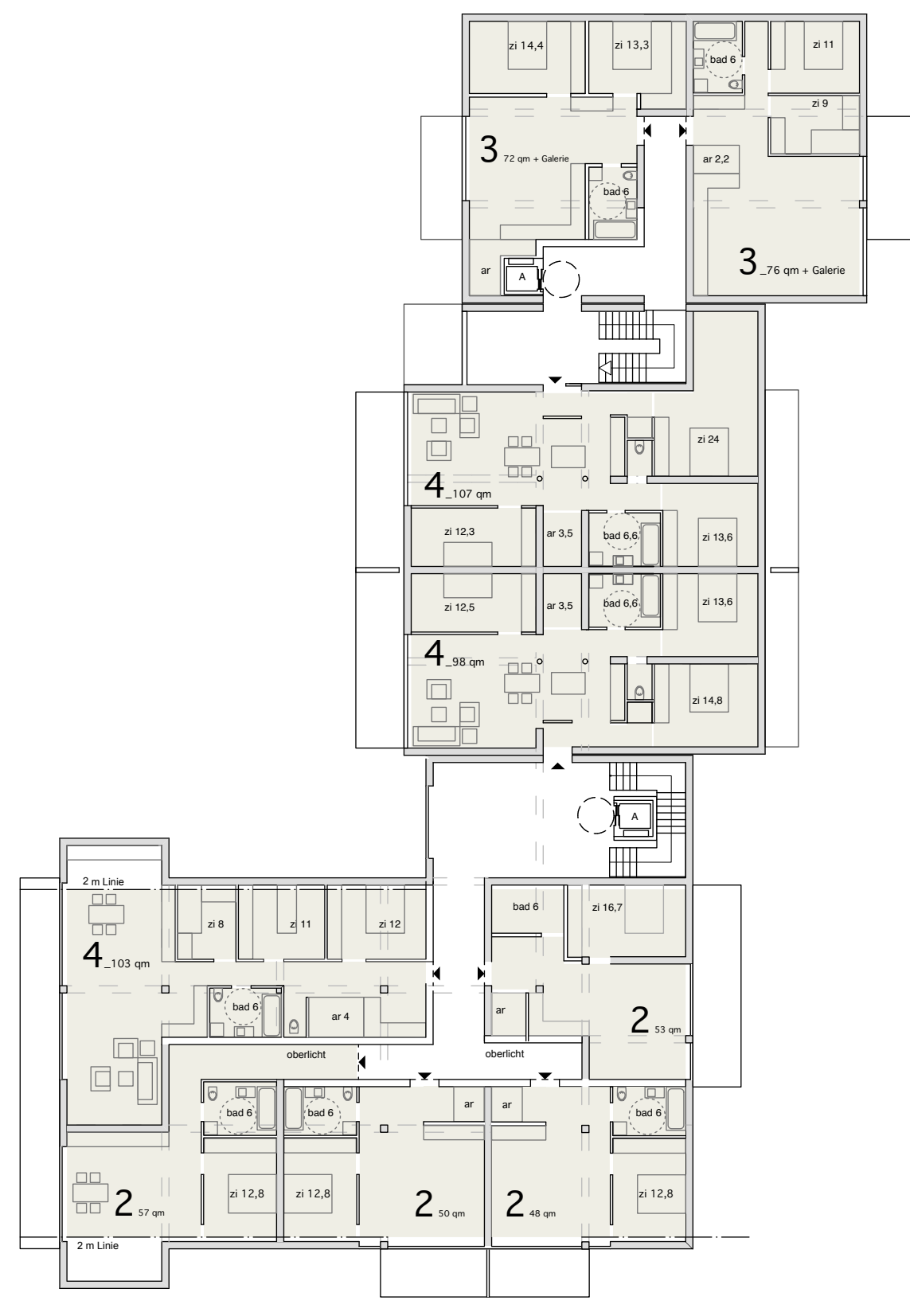
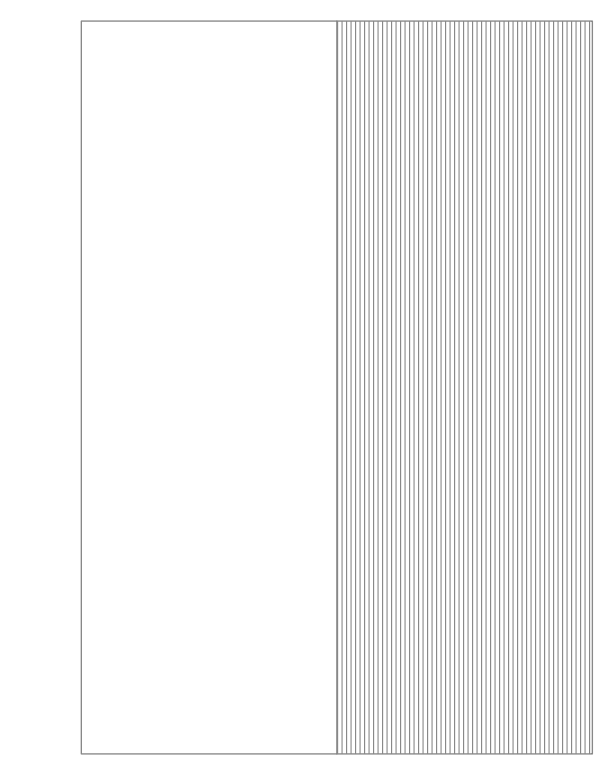
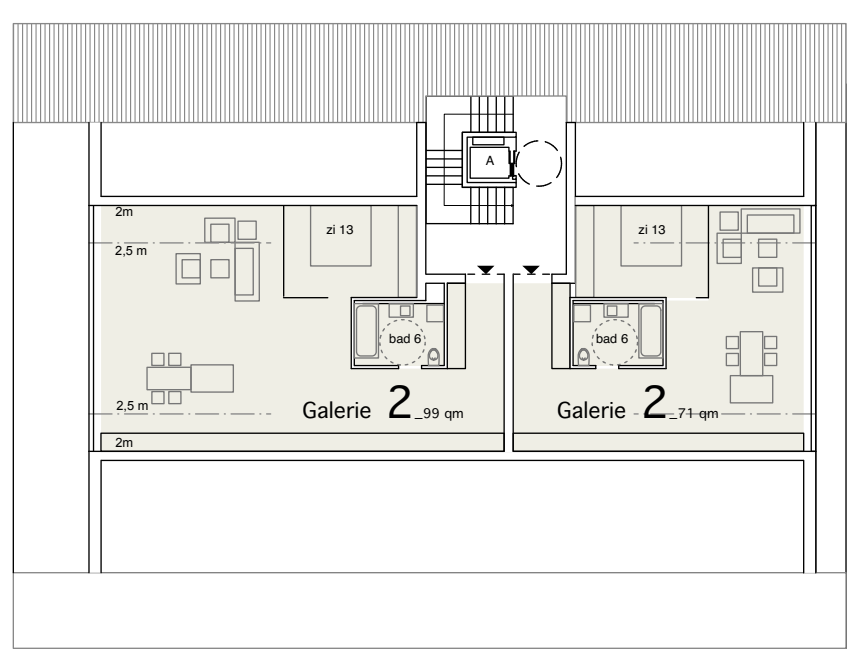
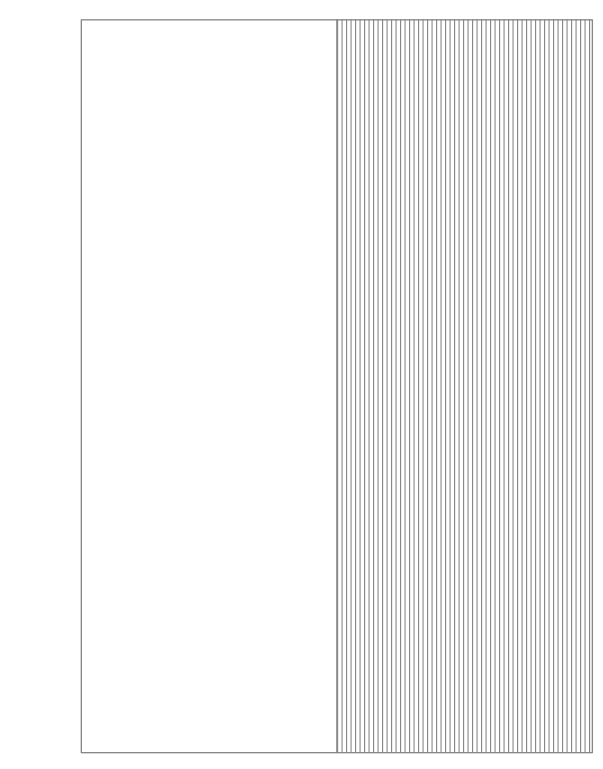
Grundriss Ebene -1 TG 1.500



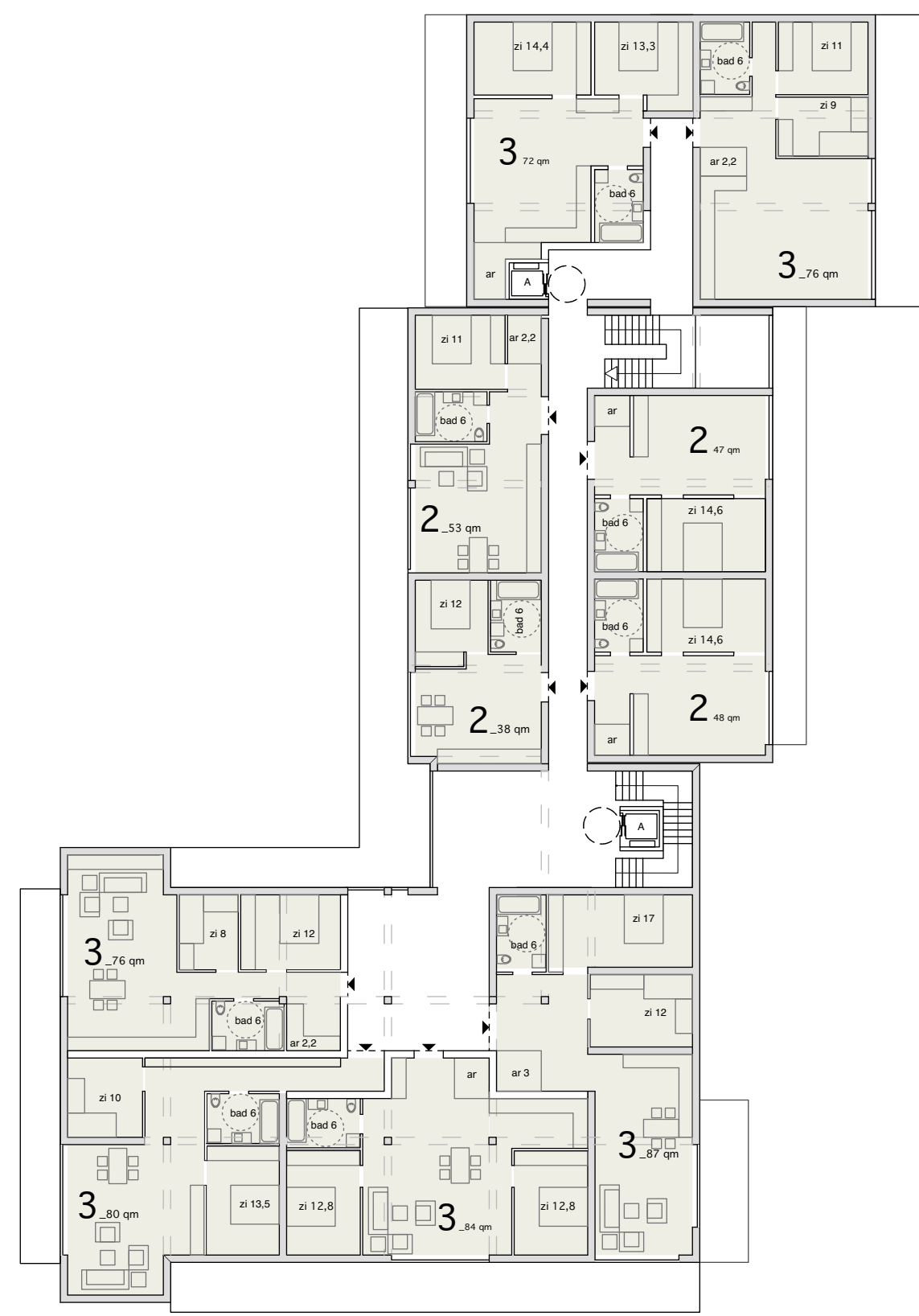
Grundriss Ebene -2 TG 1.500



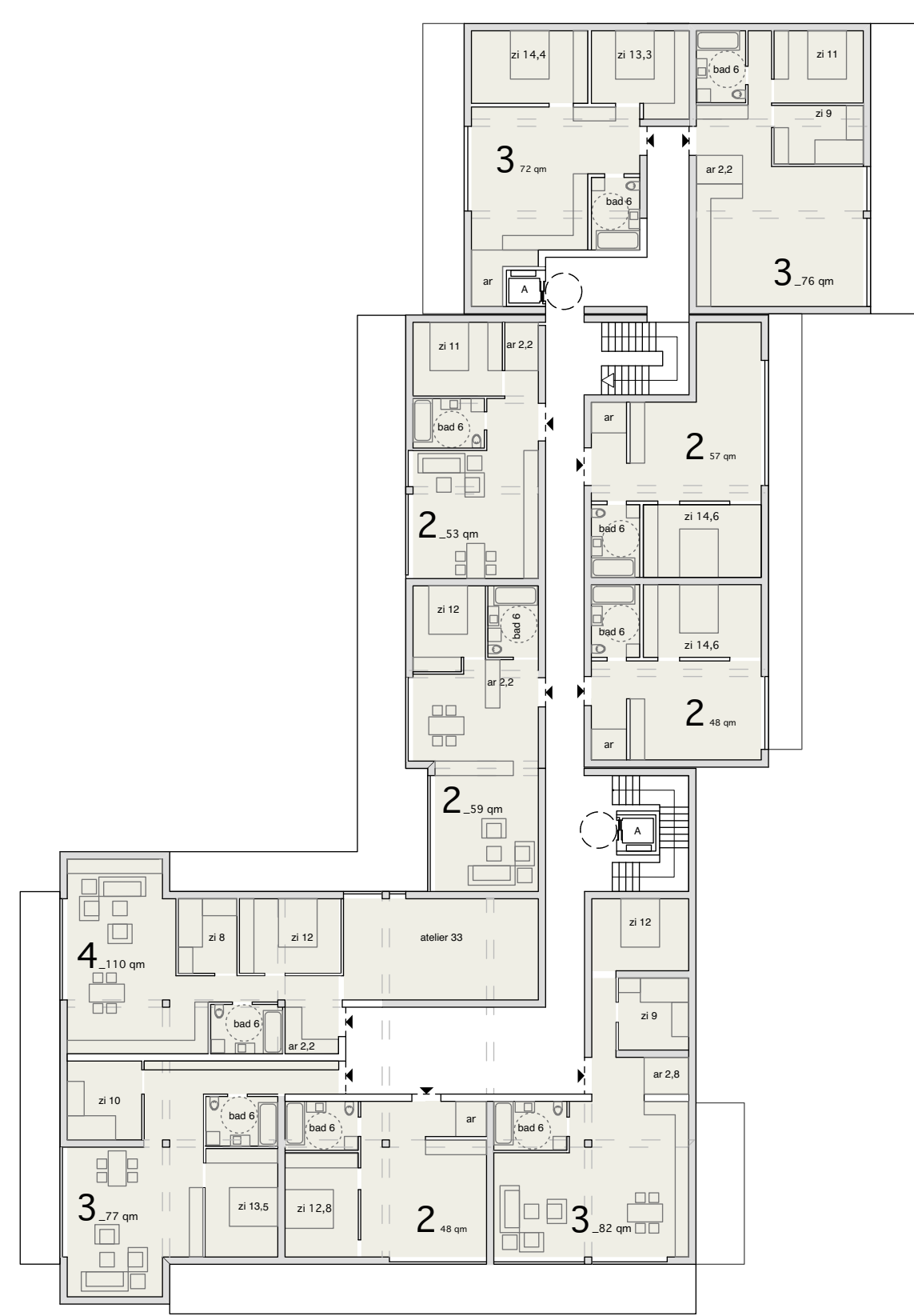
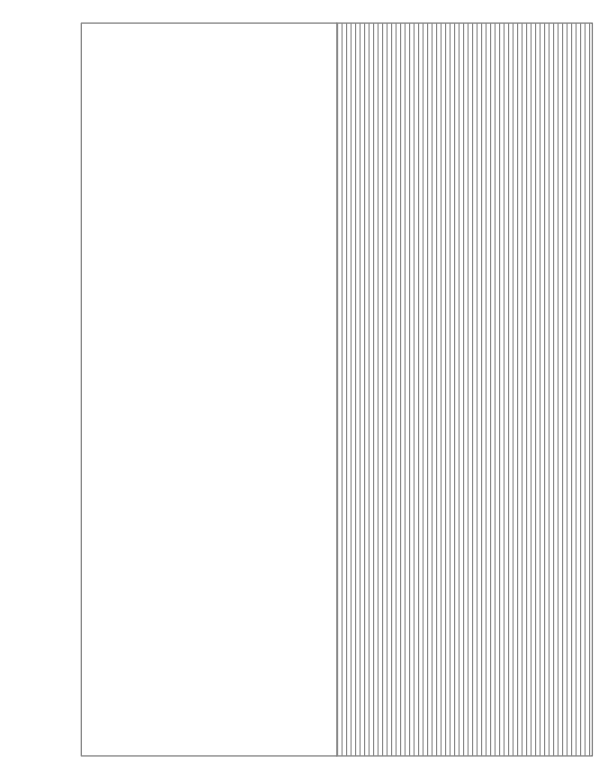
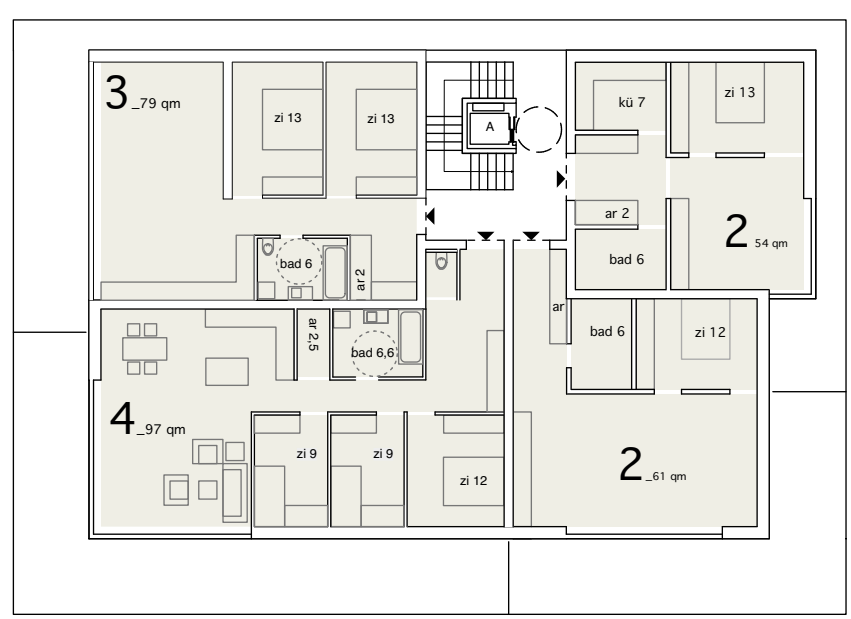
Ebene 1\_1.200



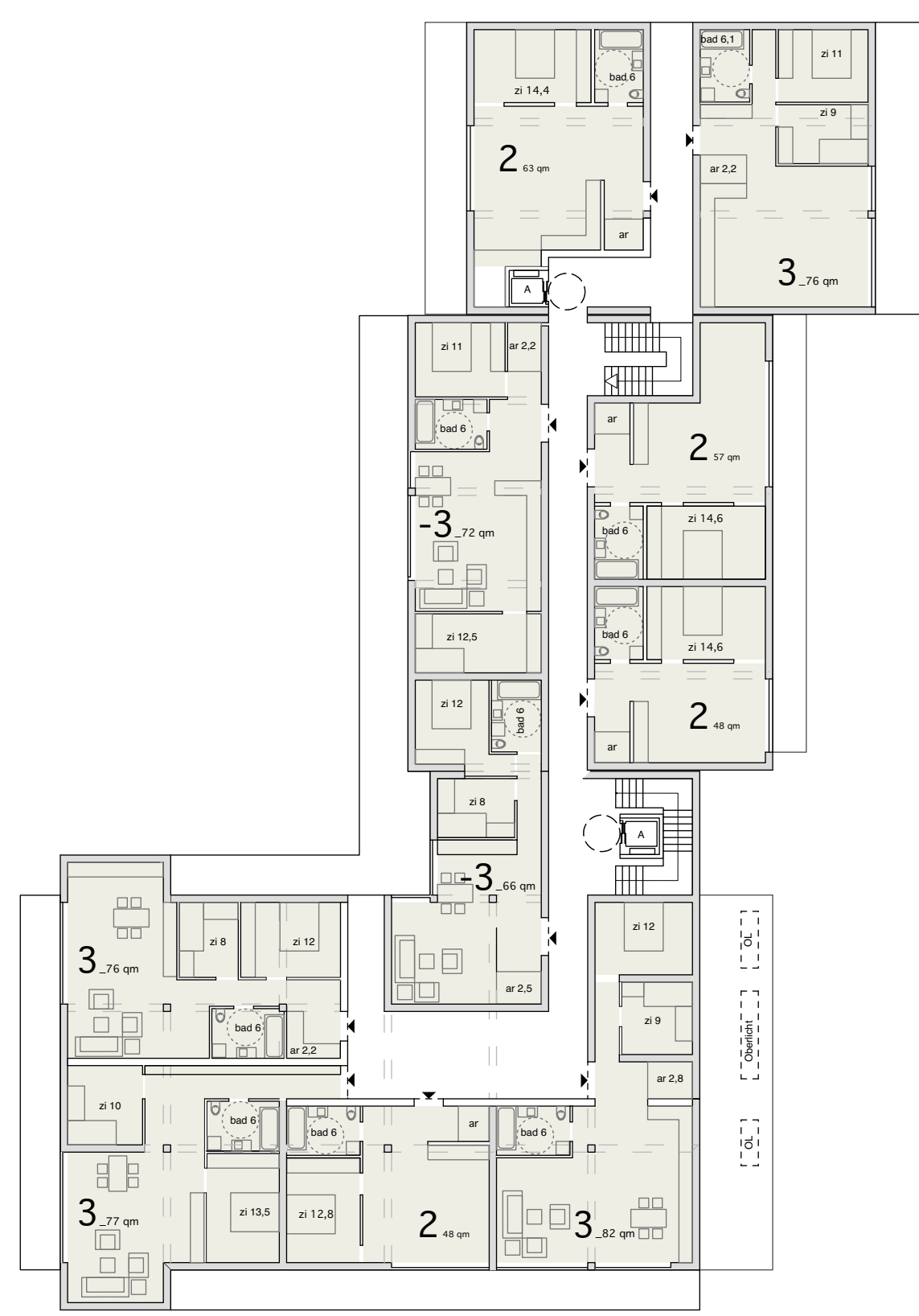
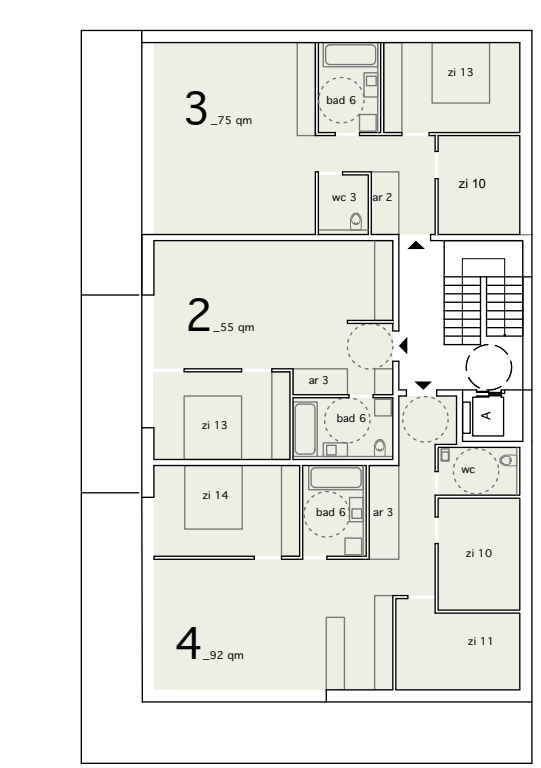
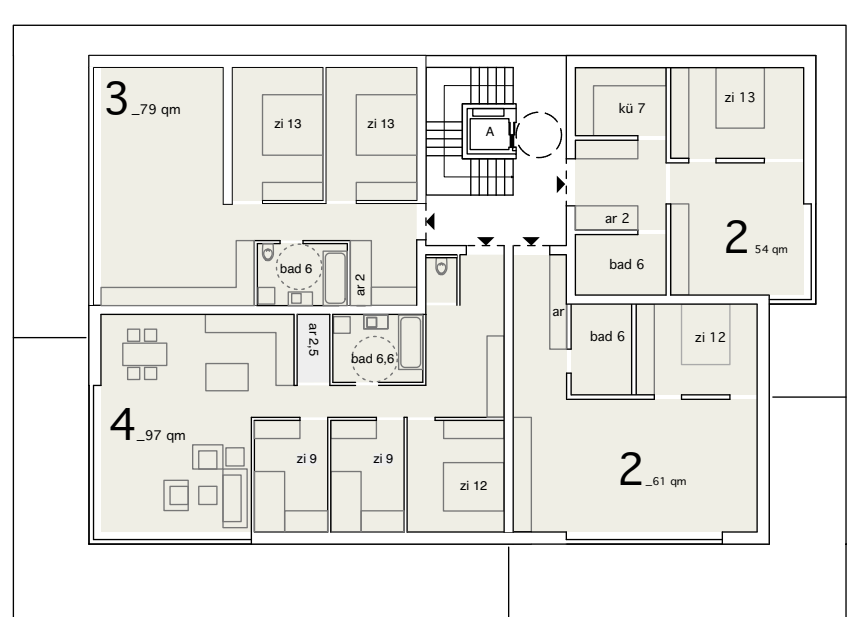
Ebene 5\_1.250



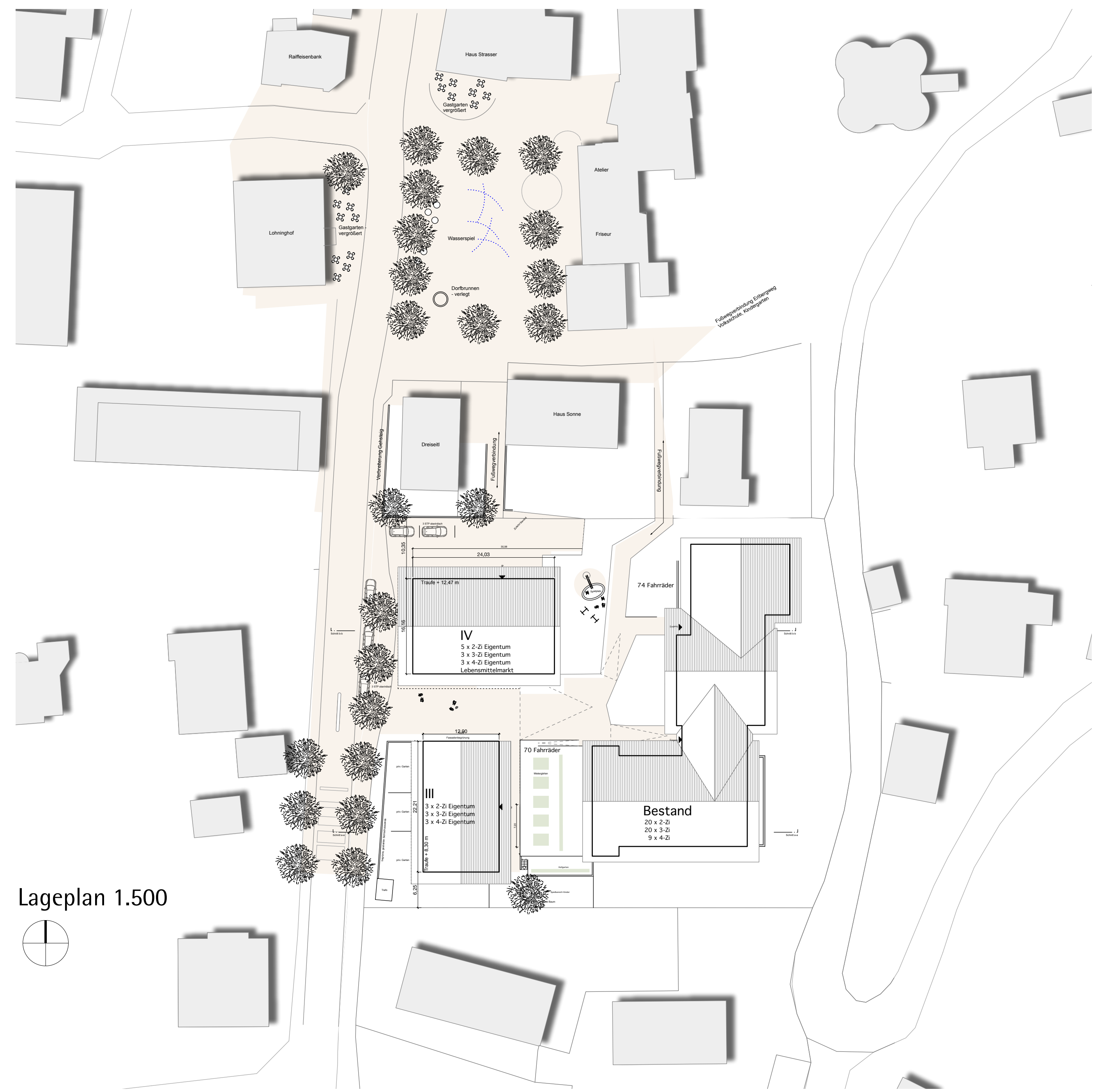
Ebene 4\_1.250



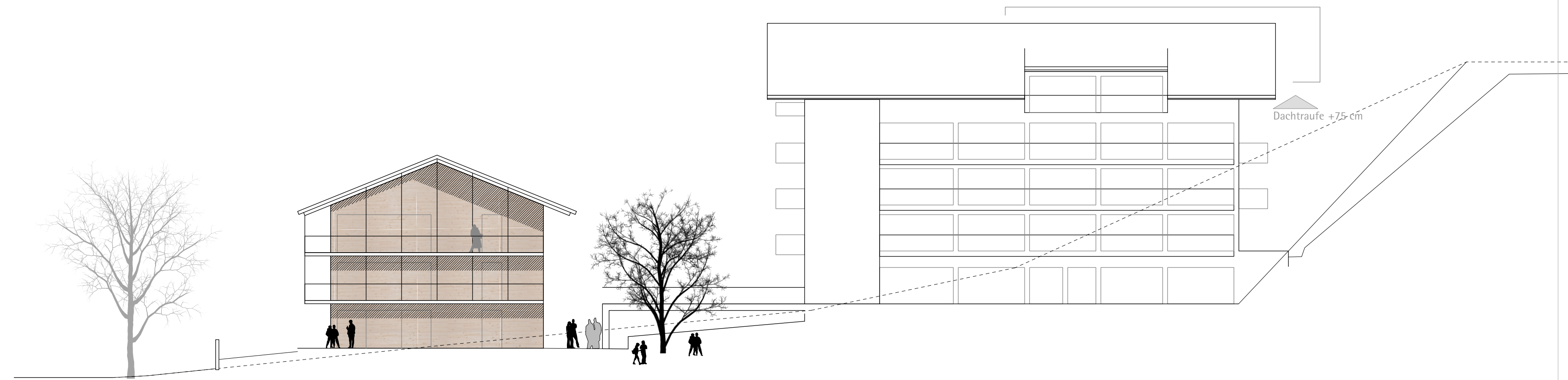
Ebene 3\_1.250



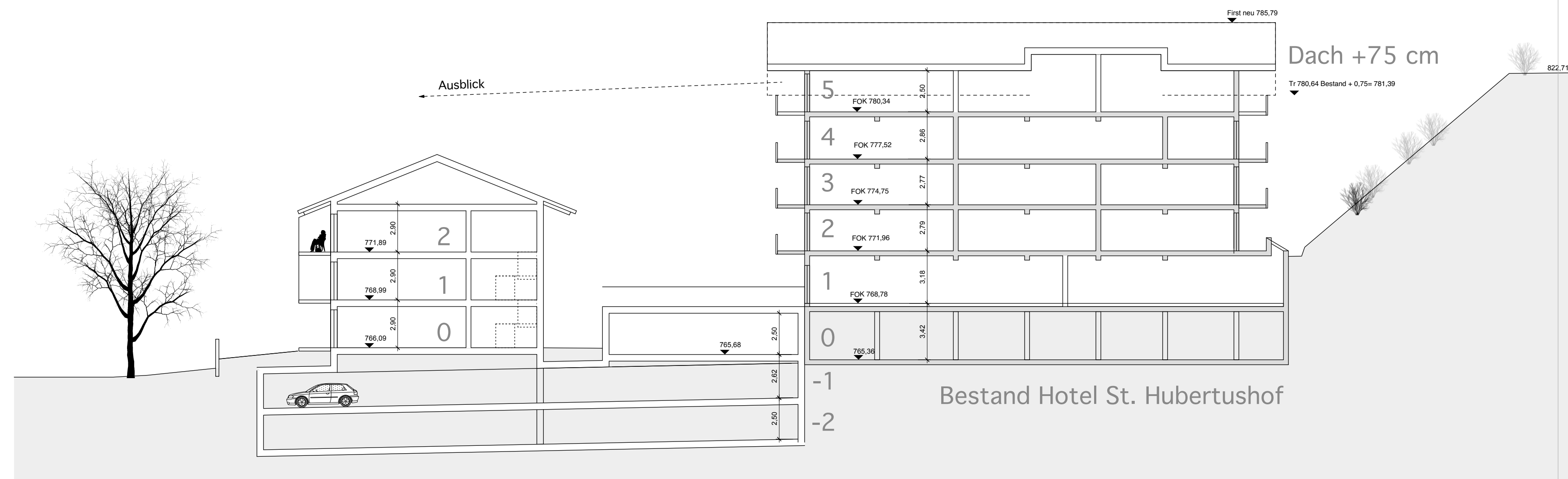
Ebene 2\_1.250



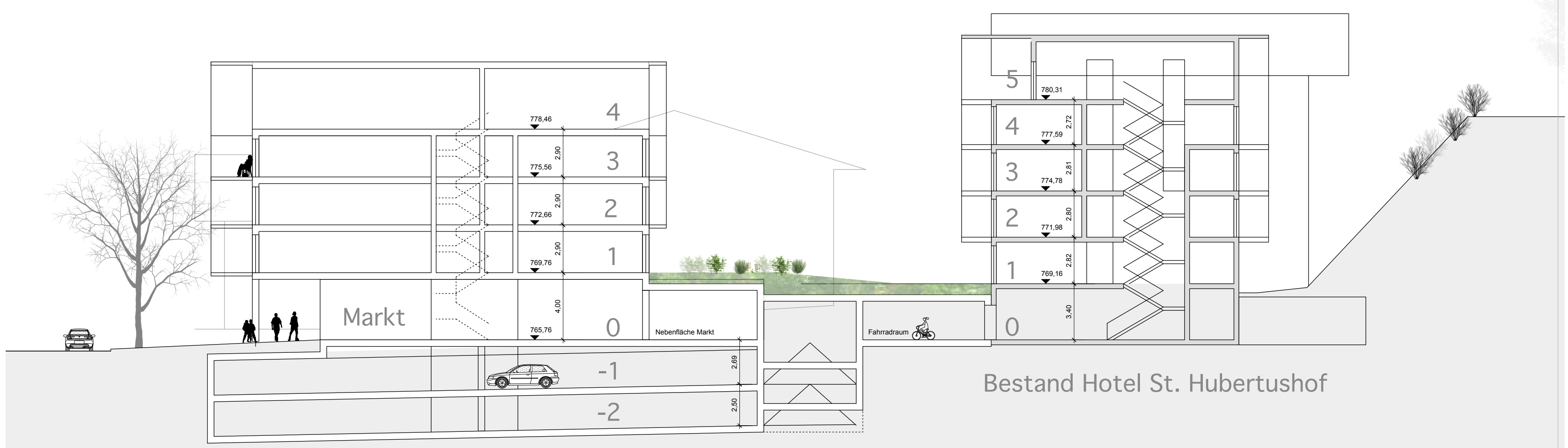
Lageplan 1.500



Südensicht 1.200



Schnitt a-a 1.200



Schnitt b-b 1.200



Nordansicht 1.200