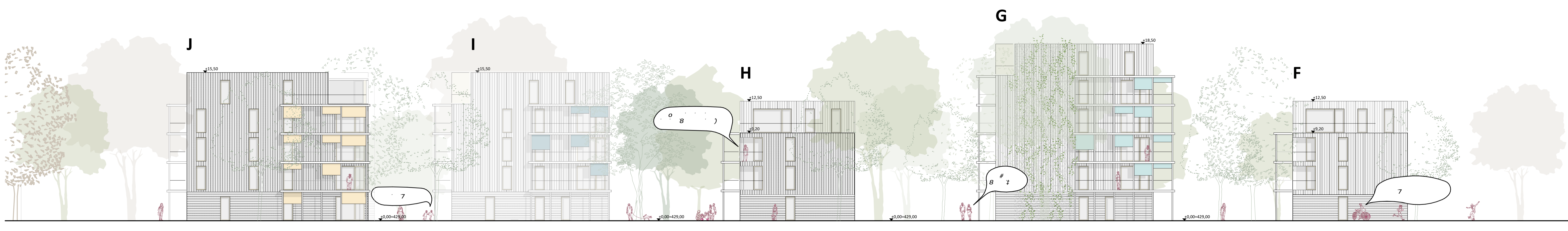
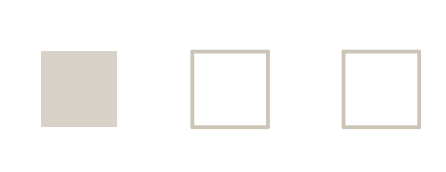
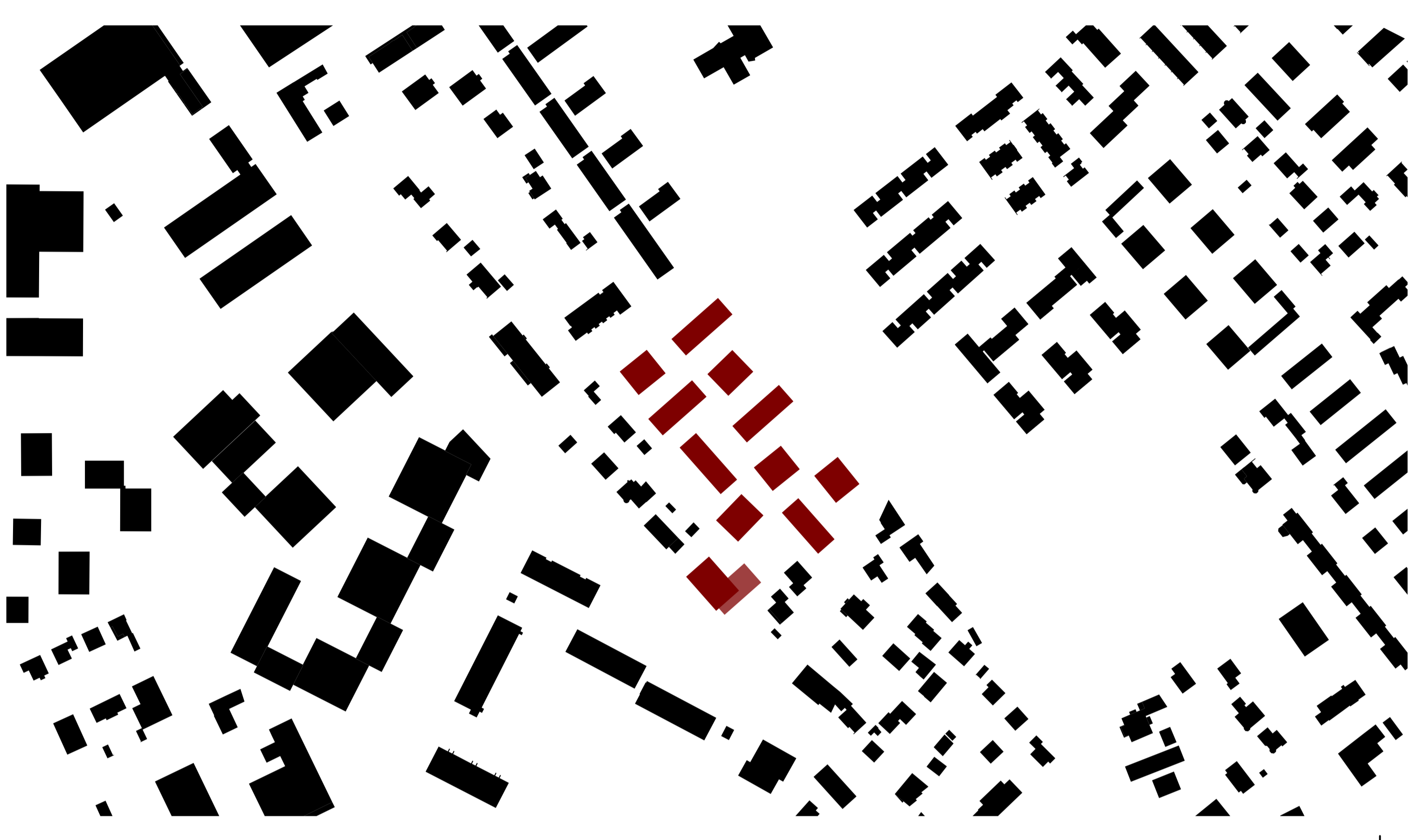


Architekturwettbewerb Bachstraße - Stufe 2



ANSICHT NORD OST M 1 : 200



STRUKTURPLAN M 1 : 2000

WOHNEN AM ALTERBACH

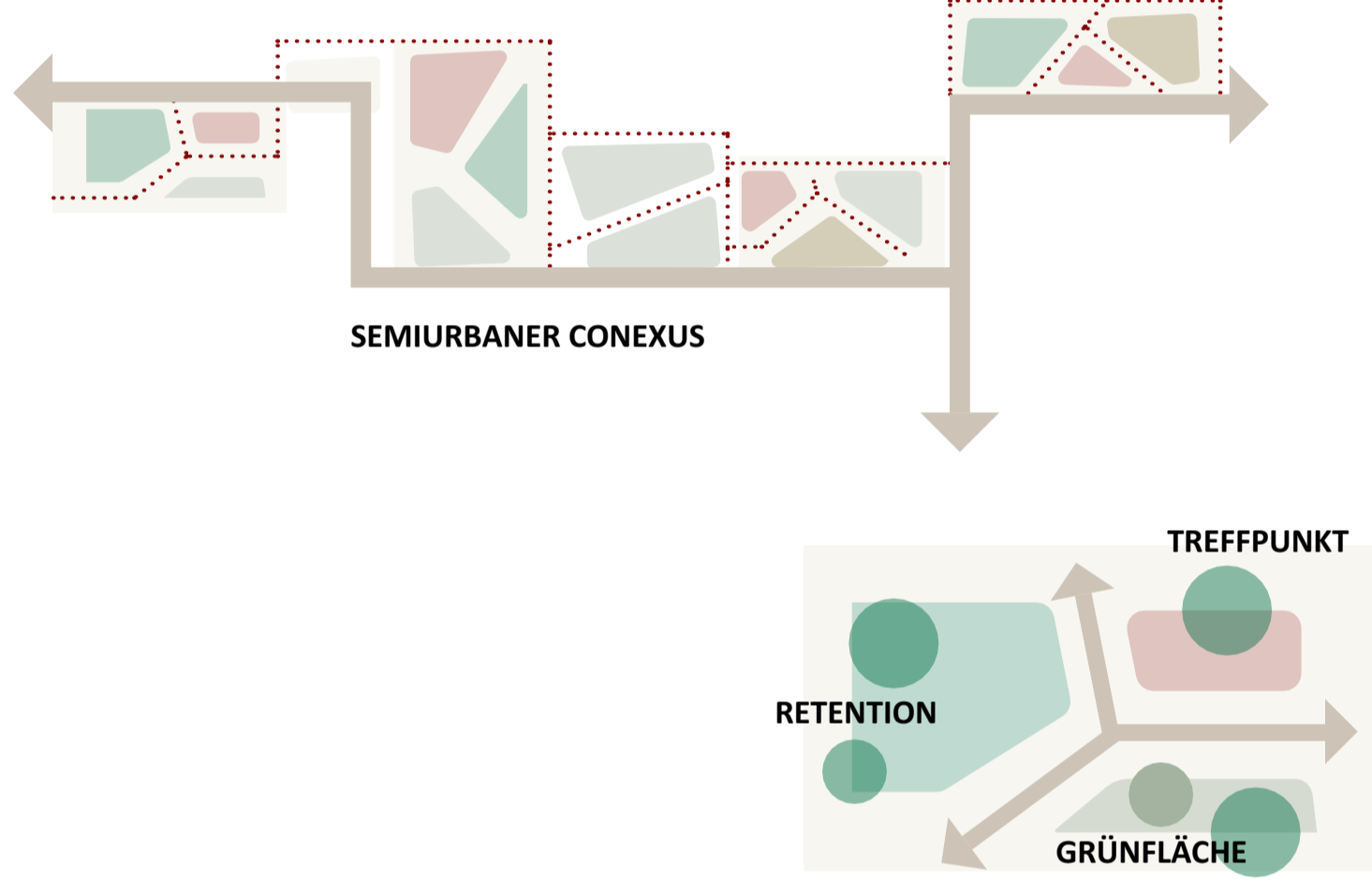
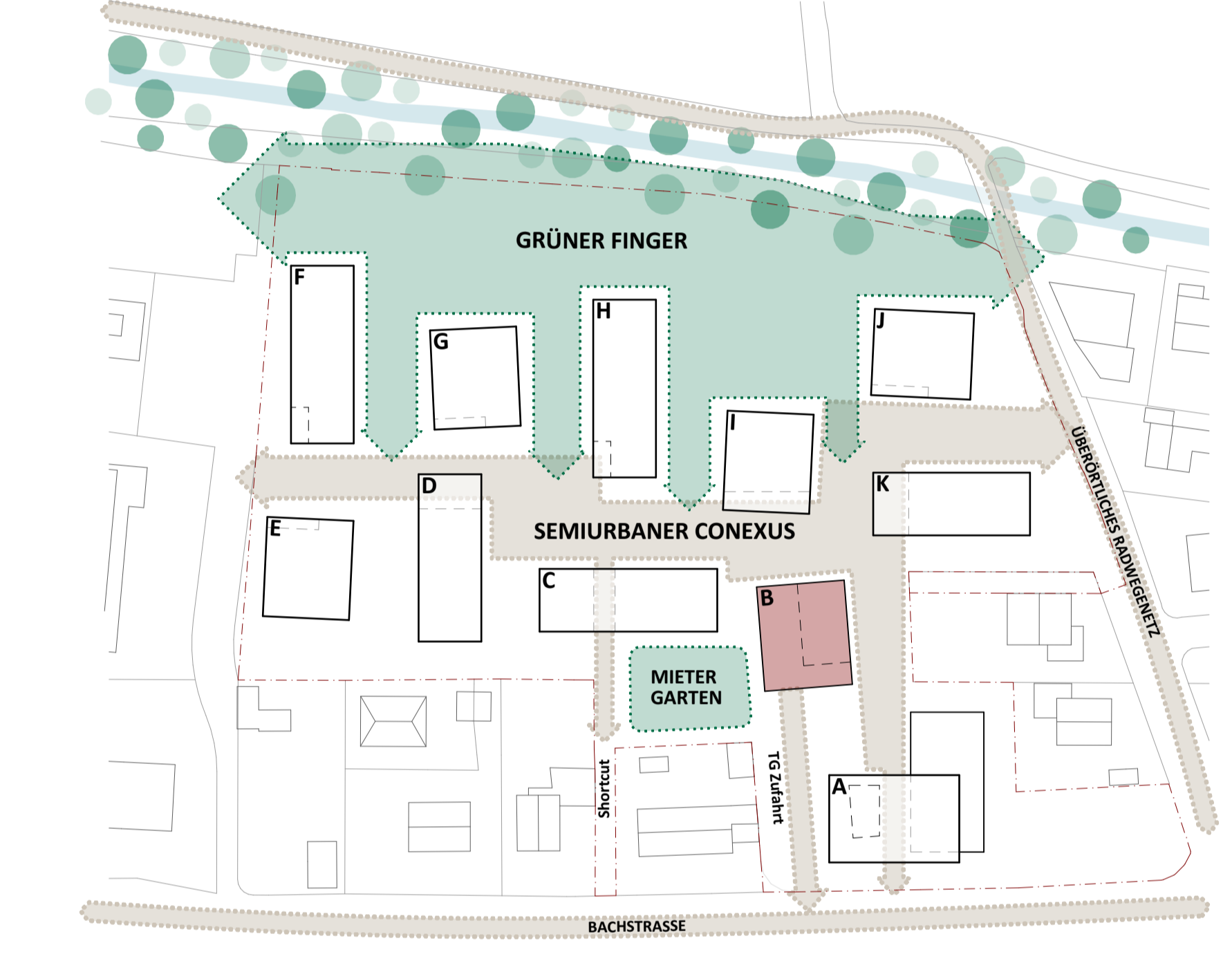
KONZEPT | IDEE

Die Übersicht des Schwarzplans zeigt die logische Ergänzung der Stadtstruktur mit Schließung der Bebauungskante zum „Naturraum Alterbach“. Die Betrachtungsebene des Lageplans zeigt, dass der Grünraum des Bachlaufs mit "grünen Fingern" auch in das Quartier geholt wird. Die Wohnanlage erschließt sich über eine spannende Abfolge halböffentlicher, semiurbaner Platzbereiche mit Sichtbezug zum Alterbach. An der Bachstraße formuliert der Baukörper mit der "örtlichen Konstante" Trachten Moser eine klare Adresse. Die Situierung der Besucherstellplätze und die Lage der baukörperintegrierten Tiefgaragenabfahrt halten die Wohnanlage KFZ-verkehrsfrei. Über die Gällegasse kommende Radfahrer (und Fußgänger vom ÖV) betreten auf kurzem Wege von dort das Wohnquartier.

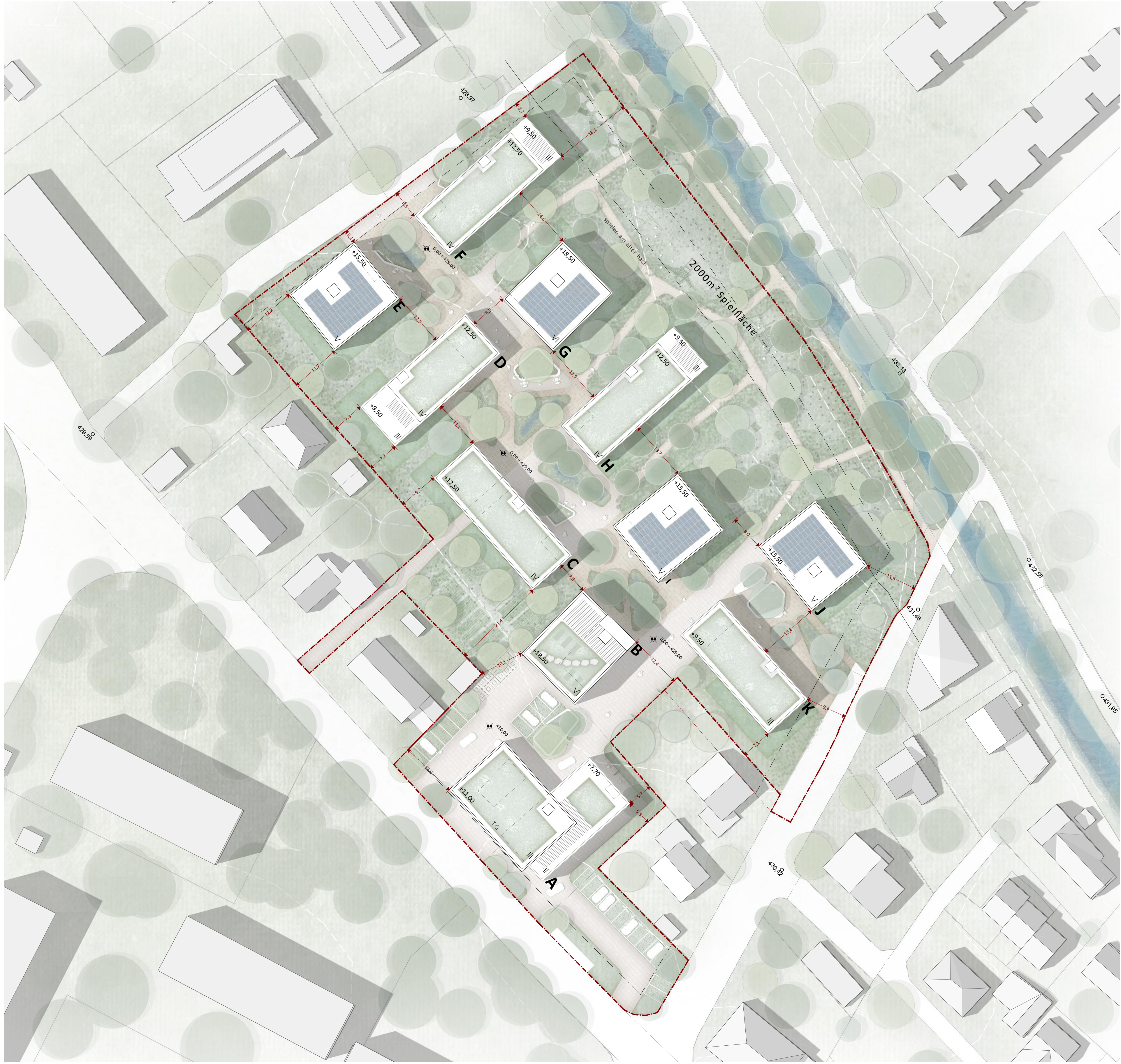
Die Bebauung nimmt in ihrer Körnung und Höhenentwicklung Rücksicht auf die kleinteilige Struktur der Nachbarschaft, eine leichte Verdrehung der Baukörper vermeidet starre Frontstellungen und erzeugt ein oszillierendes Spannungsfeld der Binnenräume.

FREIRAUM | KLIMA | MEHRWERT

Der für den Freiraum prägende Naturraum Alterbach wird "in das Quartier geholt" und mit Spielmöglichkeiten, Aufenthaltsbereichen, Sportflächen (calisthenics) genutzt. Der hohe Grünflächenfaktor sowie die offene Baukörperstellung fördern eine gute Durchströmung und ergeben ein günstiges Mikroklima. Eine gemeinschaftliche Dachterrasse ist über ein "außenliegendes" Stiegenhaus für Alle zu erreichen und schafft einen verbindenden sozialen Mehrwert für das Wohnquartier. Blick in die Berge, Sundowner unter Beschattung mit teiltransparenter PV-Modulen!



Das Freiraumkonzept

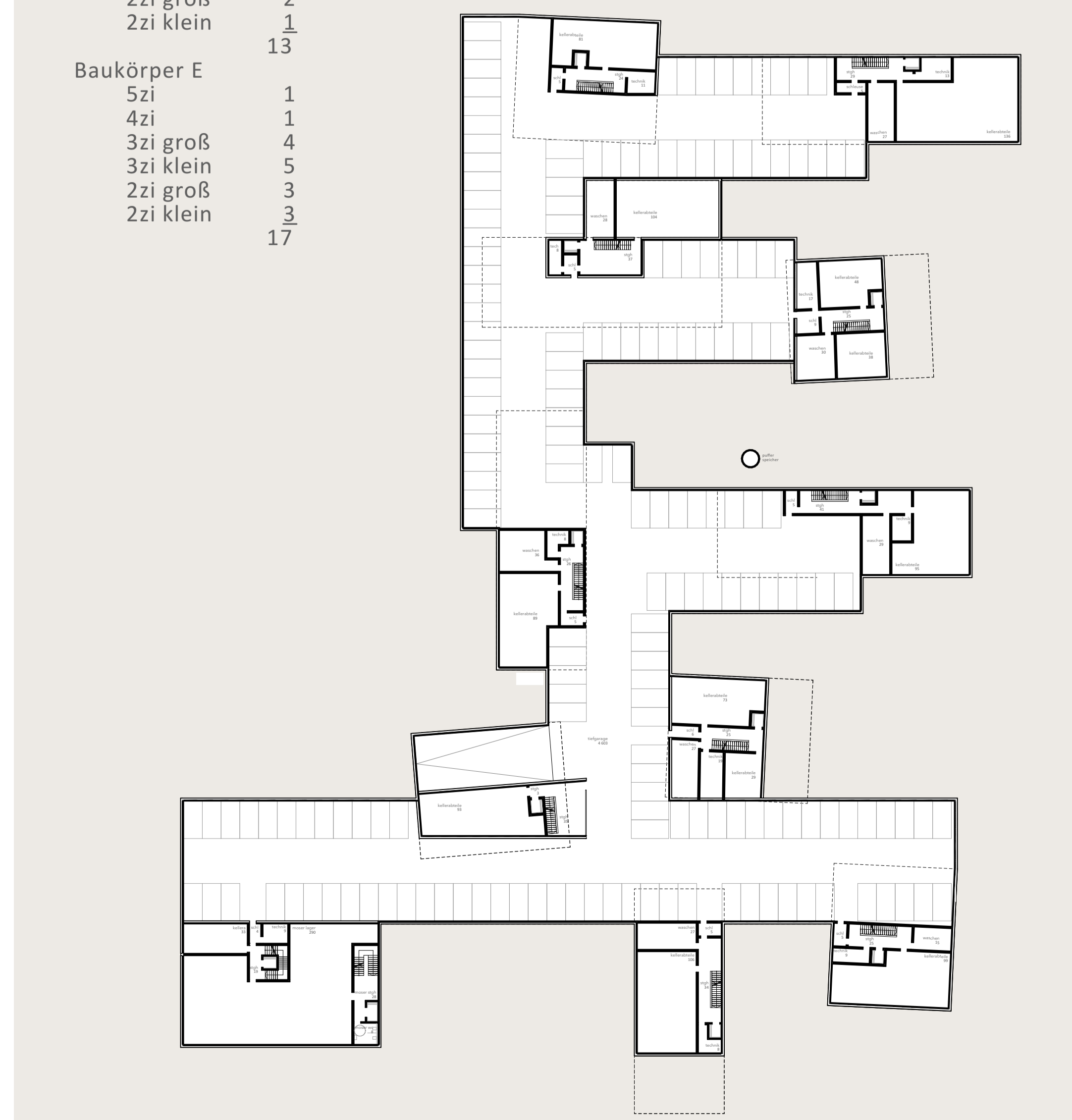


LAGEPLAN M 1 : 500

TRACHTEN MOSER	
Verkaufsfläche	592m ²
Nebenflächen	161m ²
Lager	290m ²

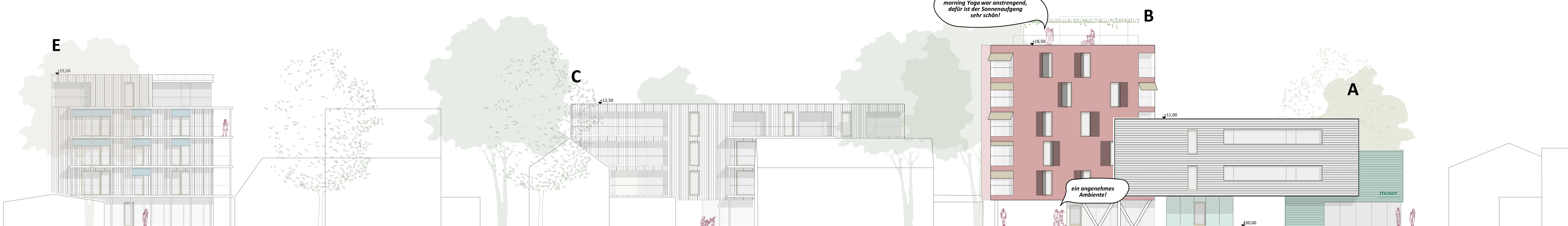
EIGENTUM	
Baukörper F	
4zi	3
3zi groß	2
3zi klein	3
2zi klein	9
	17
Baukörper G	
4zi	1
3zi groß	7
3zi klein	5
2zi groß	4
2zi klein	4
	21
Baukörper I	
4zi	1
3zi klein	2
2zi groß	3
	6

MIETE		
Baukörper A		
3zi klein	2	
2zi groß	3	
2zi klein	2	
	7	
Baukörper B		
3zi klein	10	
2zi groß	5	
2zi klein	5	
	20	
Baukörper C		
5zi	1	
4zi	3	
3zi groß	3	
3zi klein	3	
2zi groß	4	
2zi klein	1	
	15	
Baukörper D		
4zi	4	
3zi groß	6	
2zi groß	2	
2zi klein	1	
	13	
Baukörper E		
5zi	1	
4zi	1	
3zi groß	4	
3zi klein	5	
2zi groß	3	
2zi klein	3	
	17	
Baukörper H		
4zi	3	
3zi groß	5	
2zi klein	9	
	17	
Baukörper I		
3zi groß	2	
3zi klein	5	
2zi groß	4	
	11	
Baukörper J		
3zi groß	5	
3zi klein	4	
2zi groß	4	
2zi klein	5	
	18	
Baukörper K		
4zi	1	
3zi groß	4	
3zi klein	3	
2zi groß	1	
2zi klein	1	
	10	



TIEFGARAGE M 1 : 500

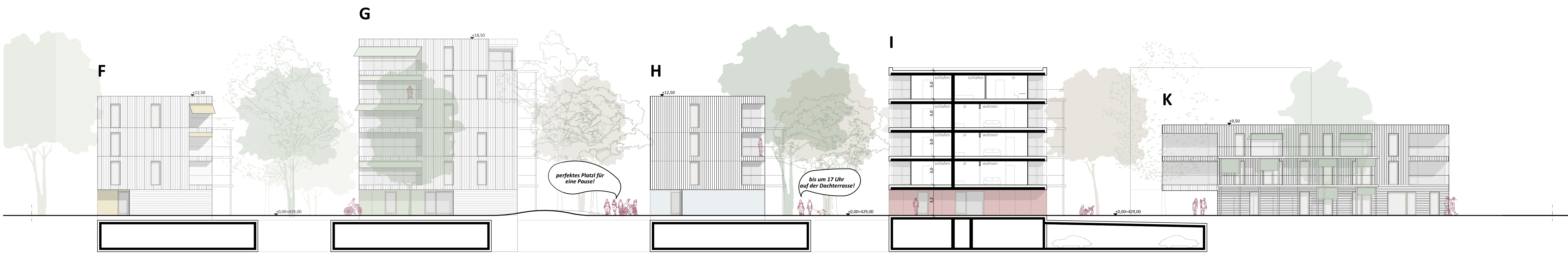
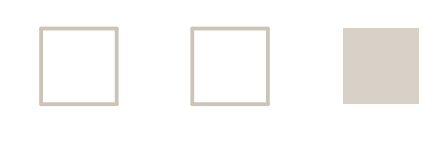
Architekturwettbewerb Bachstraße - Stufe 2



ANSICHT SÜD WEST M 1.200



ERDGESCHOSS M 1.200

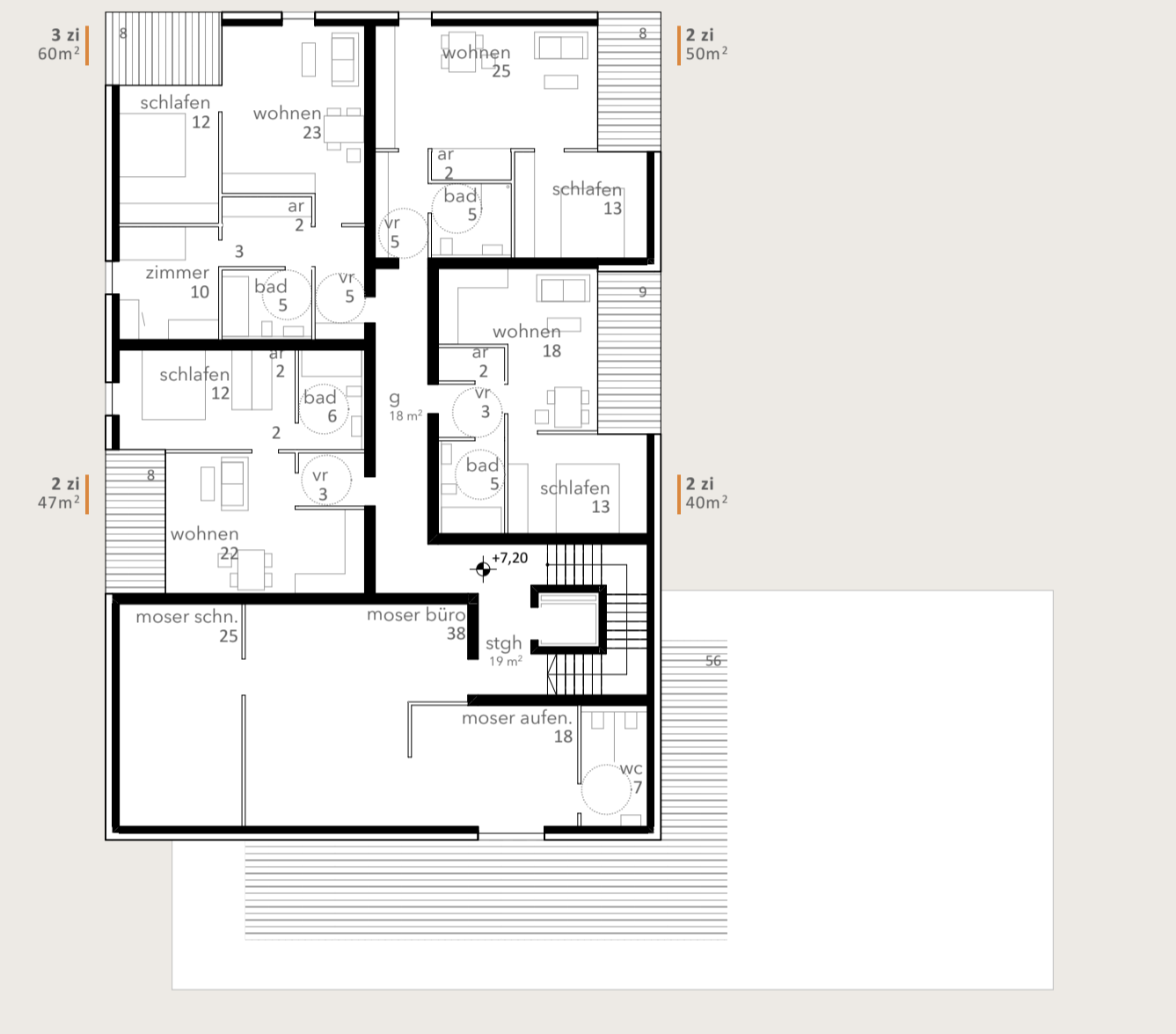


SCHNITT ANSICHT L M 1. 200

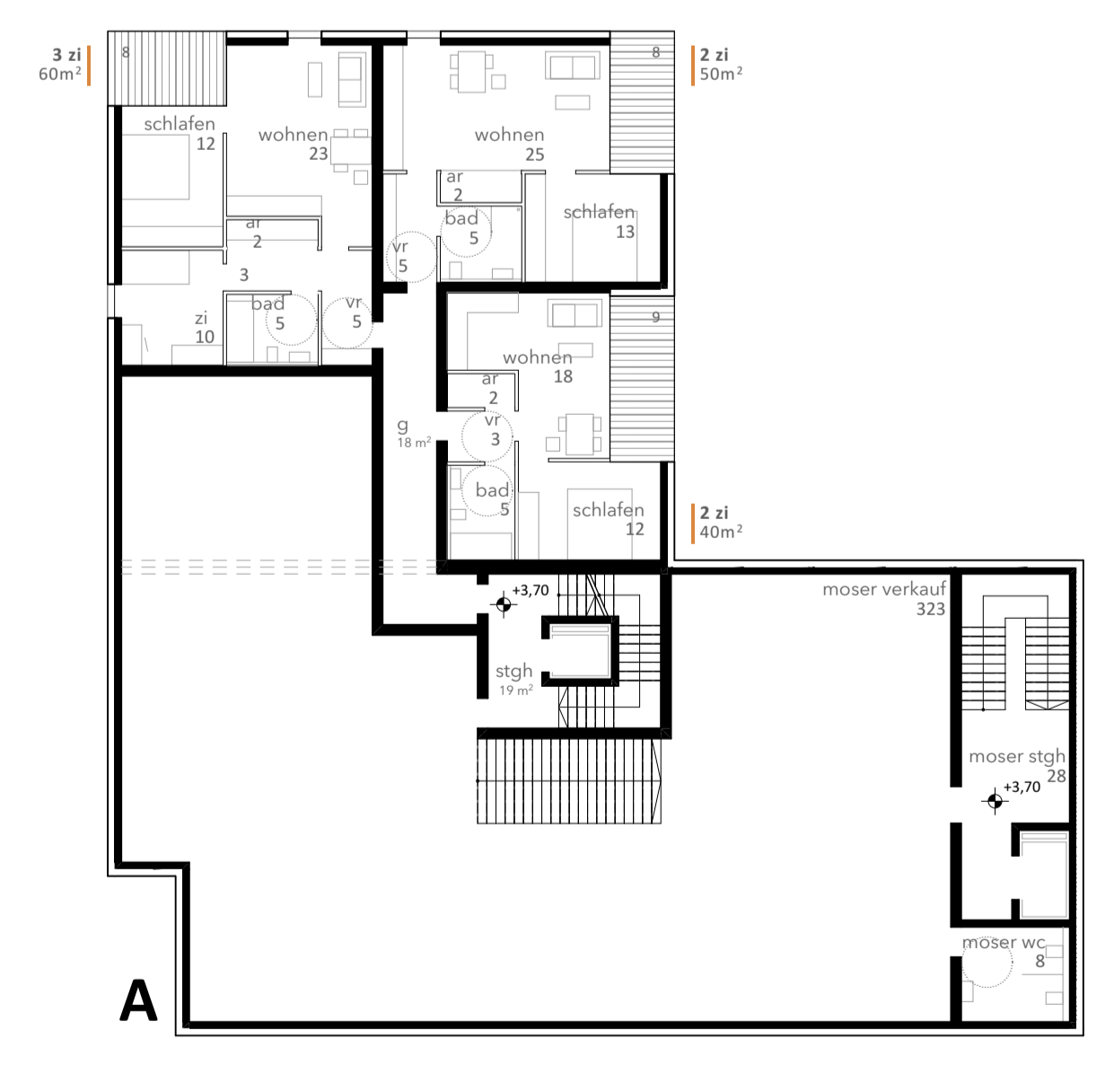
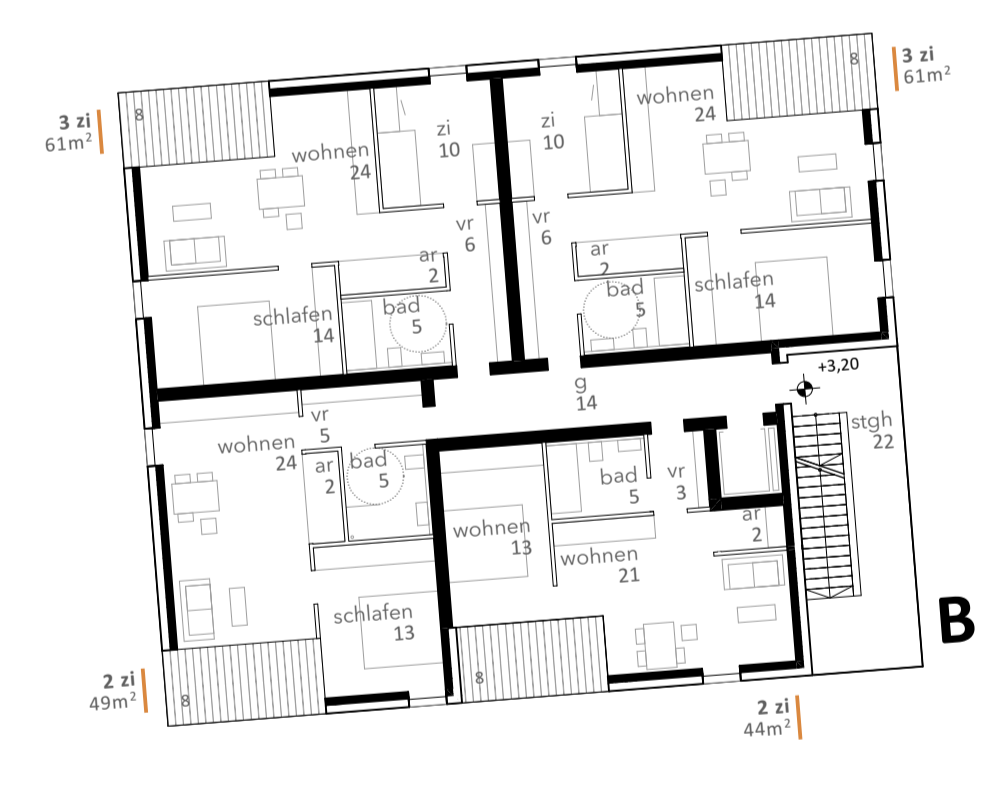
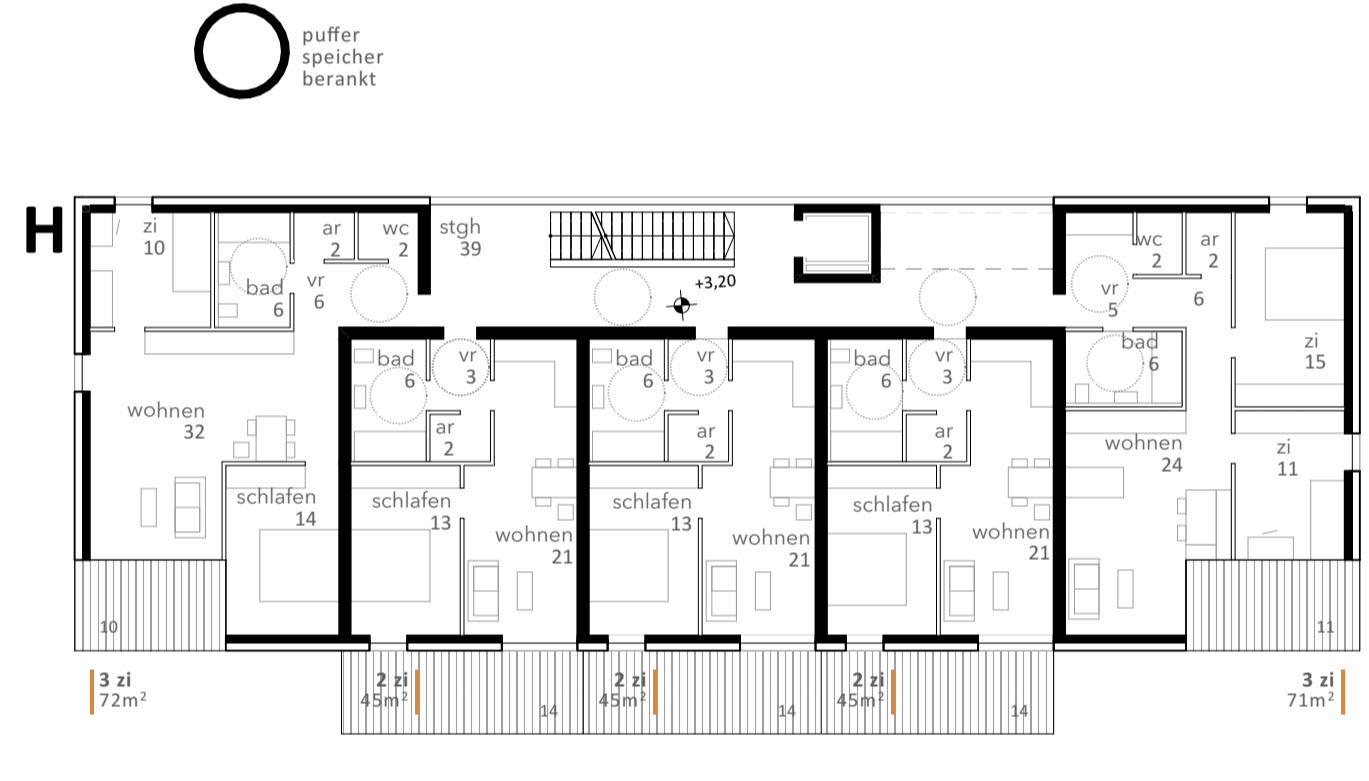
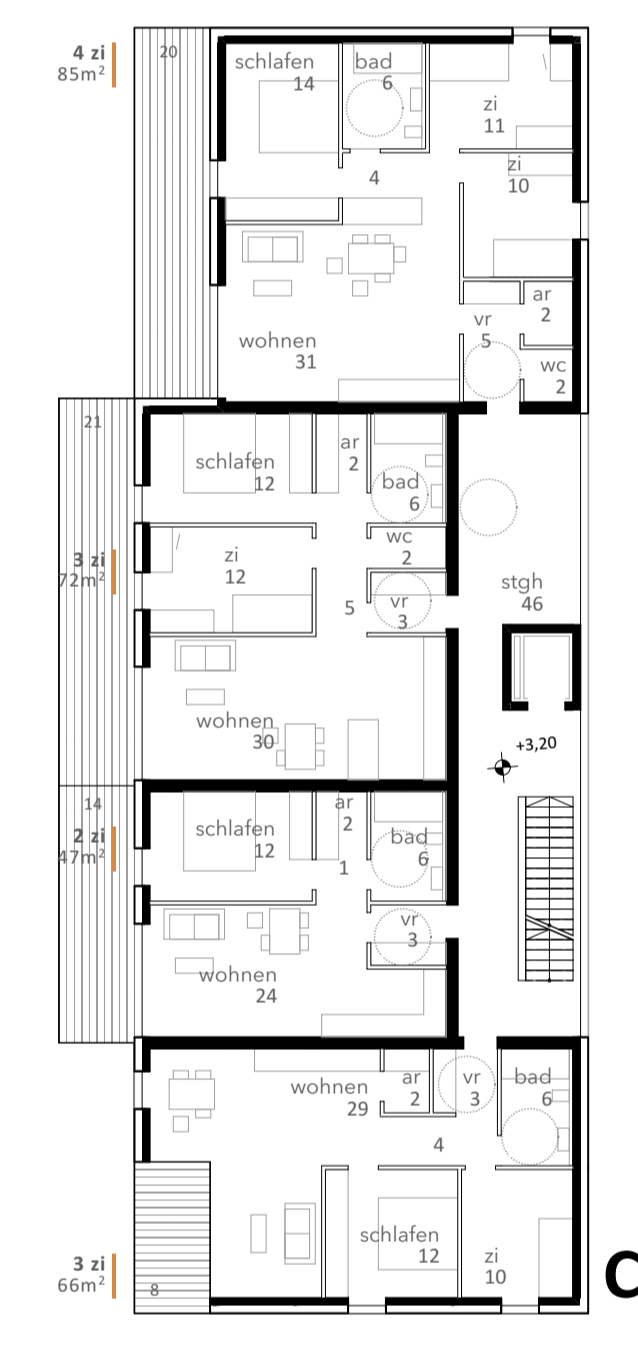
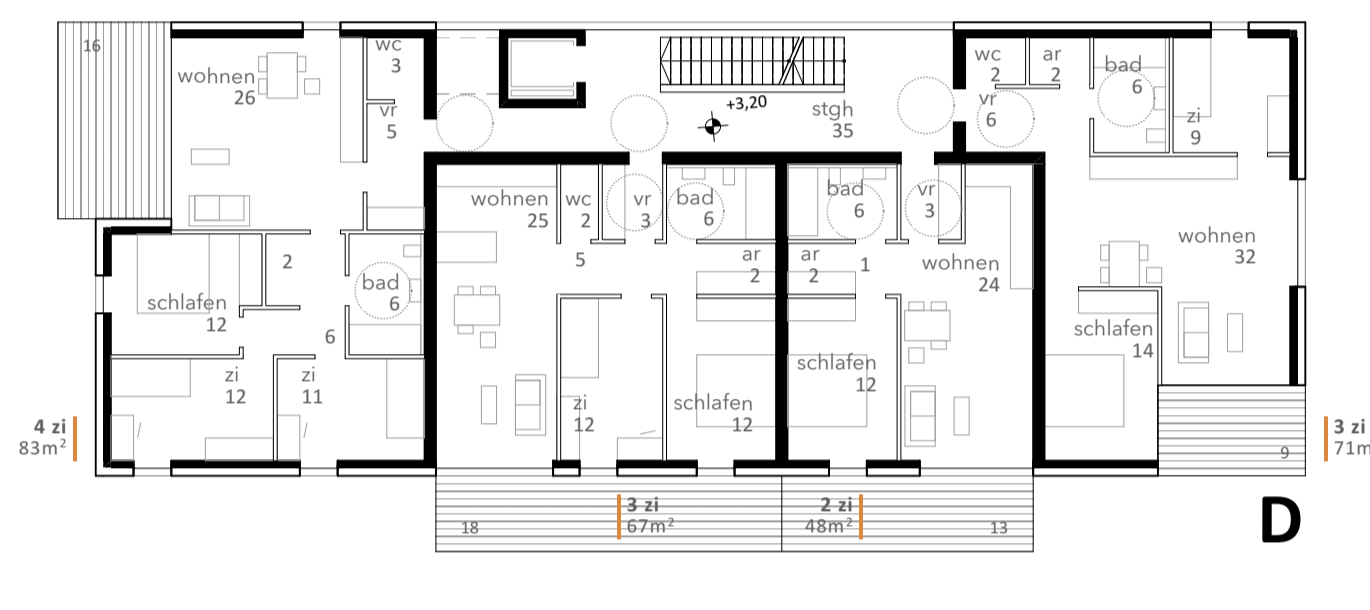
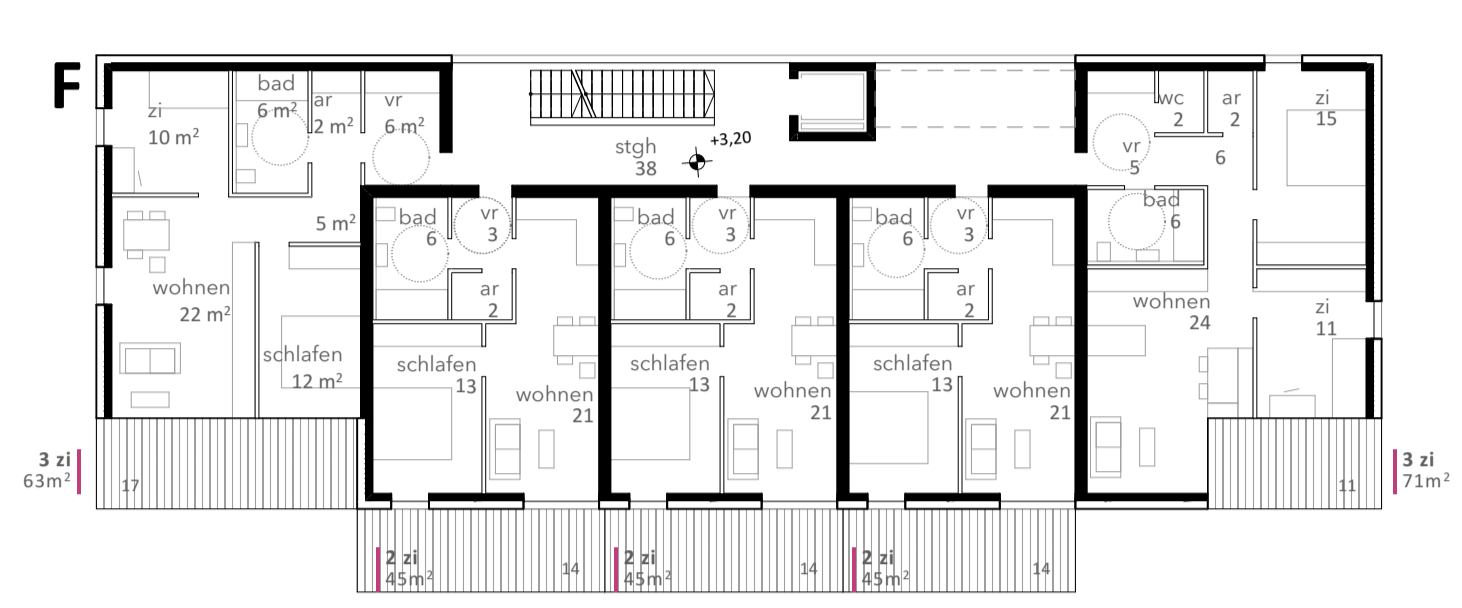
ARCHITEKTUR | ÖKOLOGIE

Zeitgemäße, ökologische Architektur mit angemessenen Mitteln.

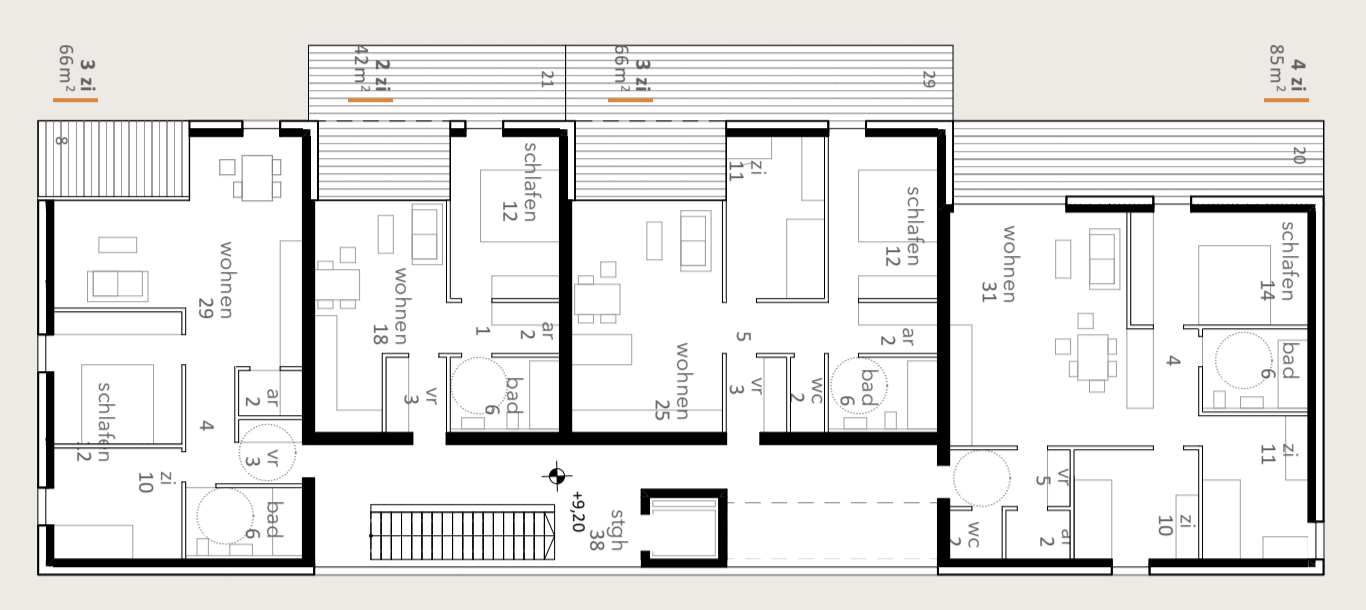
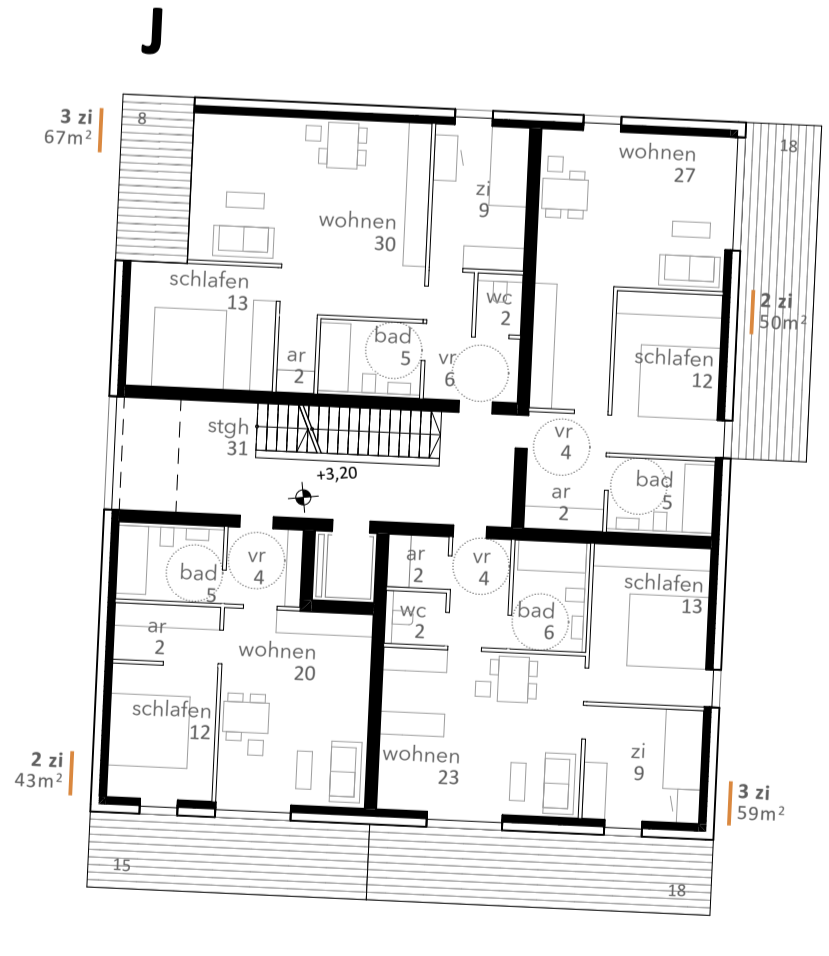
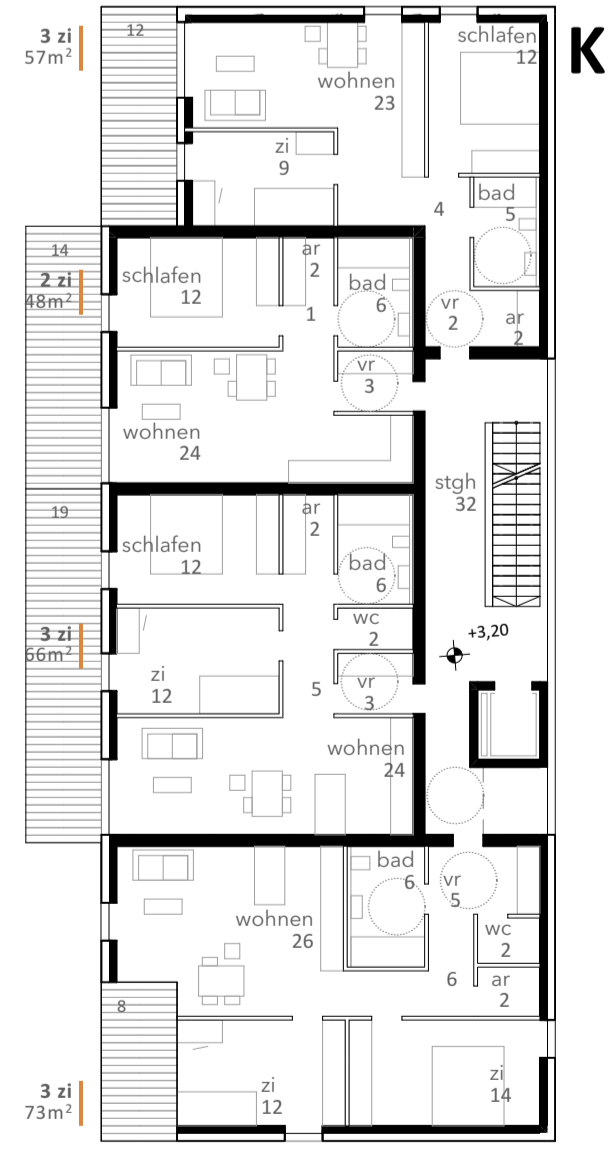
- Minimierung der Versiegelung: Tiefgarage großteils unter Gebäuden bzw. gepflasterten Flächen, großzügige Pflanzräume, "Schwammstadt"
- Holzbau: Klare Strukturen, Planung dafür ausgelegt, konstruktiver Holzschutz
- Freistehender, grün-berankter Pufferspeicher als sichtbares Bild ökologischer Technik
- Differenzierte Ausbildung der Fassaden mit Farbakkzenten, teilweiser Begrünung: Ausdruck sozialen Selbstbewusstseins und Identifikation mit dem Quartier
- Atmosphäre, Nutzerfreundlichkeit und räumliche Qualitäten: großzügige, ebenerdige Fahrradräume direkt bei überdachten Eingangsbereichen, außenliegende, belichtete Stiegenhäuser, geschützte private Terrassen, abgestuft-halböffentliche Freiräume, nutzungsdifferenziert, beschattet und die Option von Mietergärten.



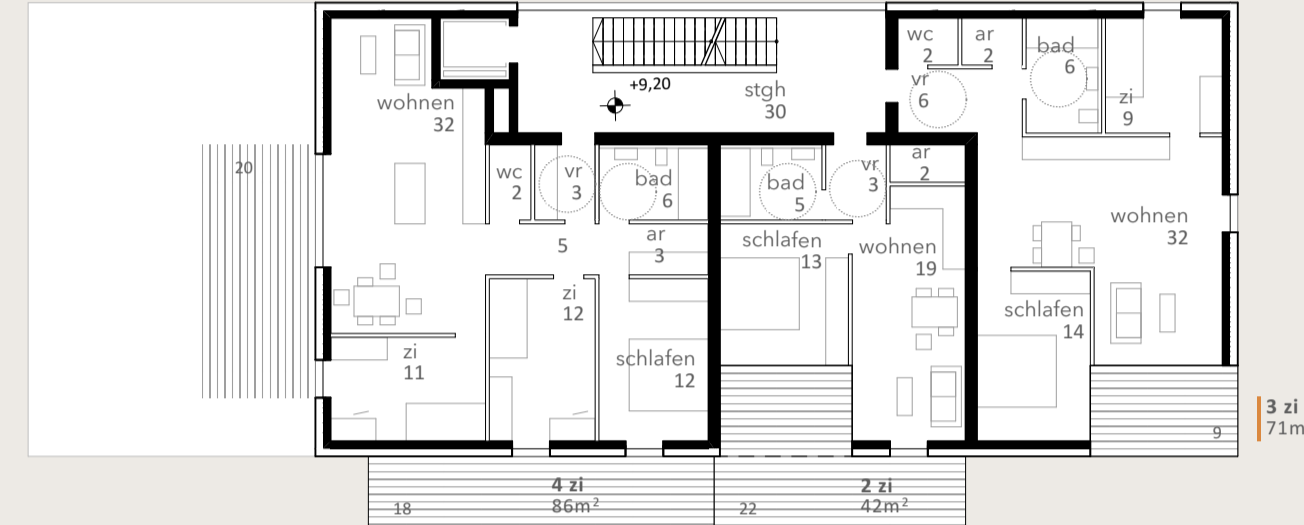
DACHGESCHOSS BT A M 1. 200



REGELGESCHOSS M 1. 200



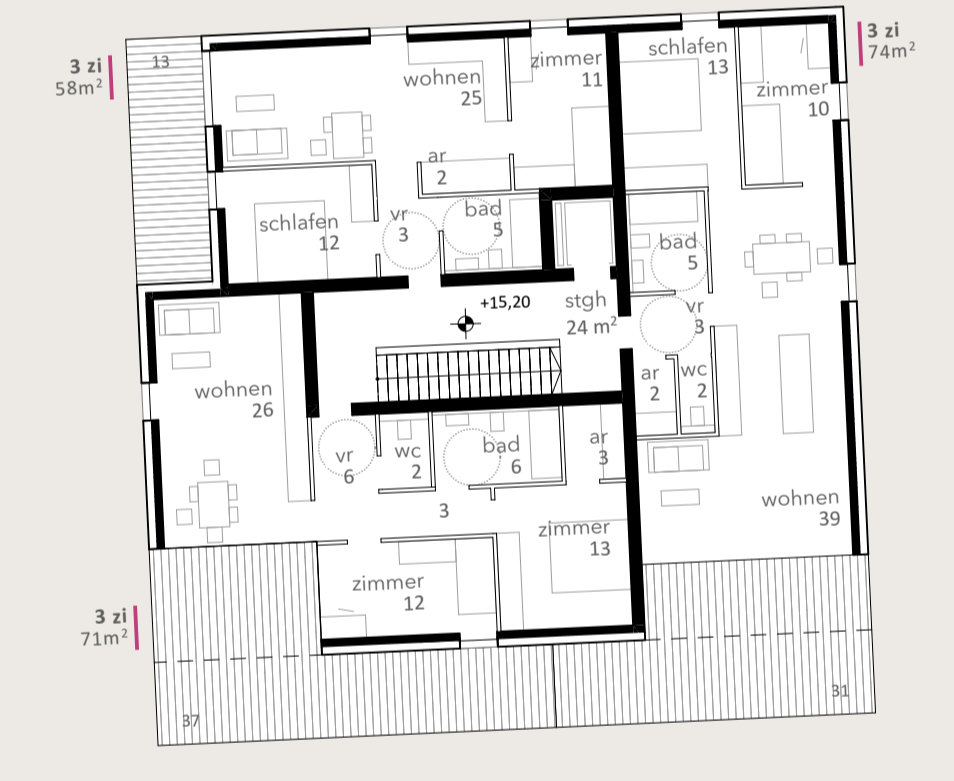
DACHGESCHOSS BT C M 1. 200



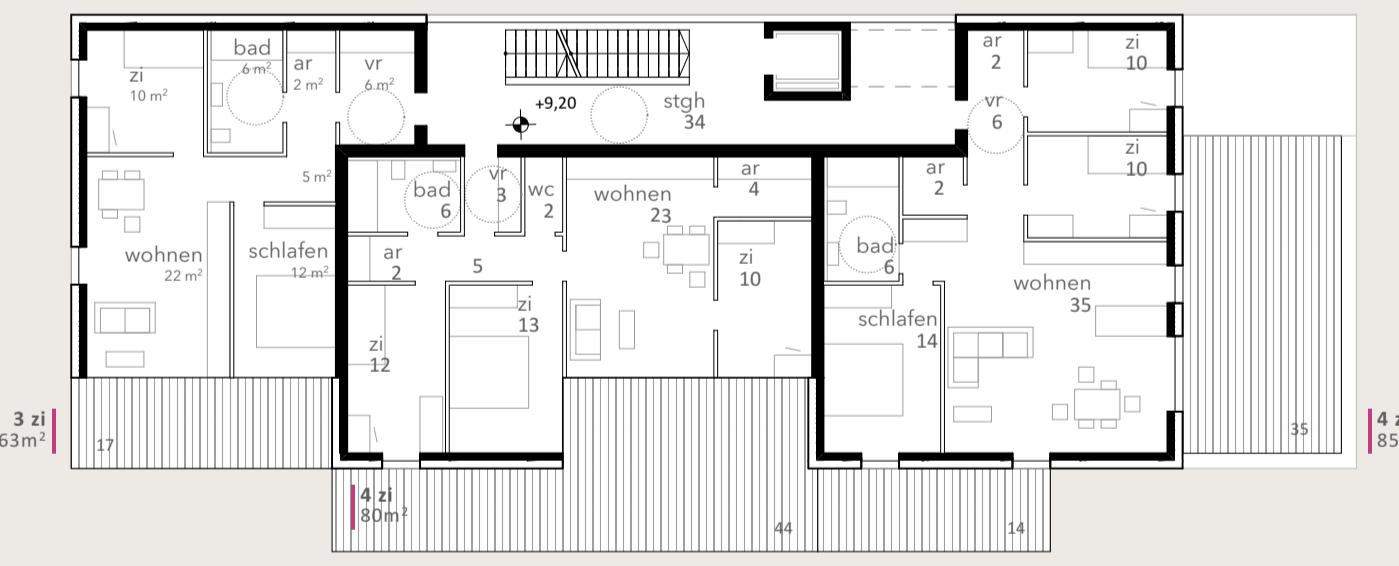
DACHGESCHOSS BT D M 1. 200



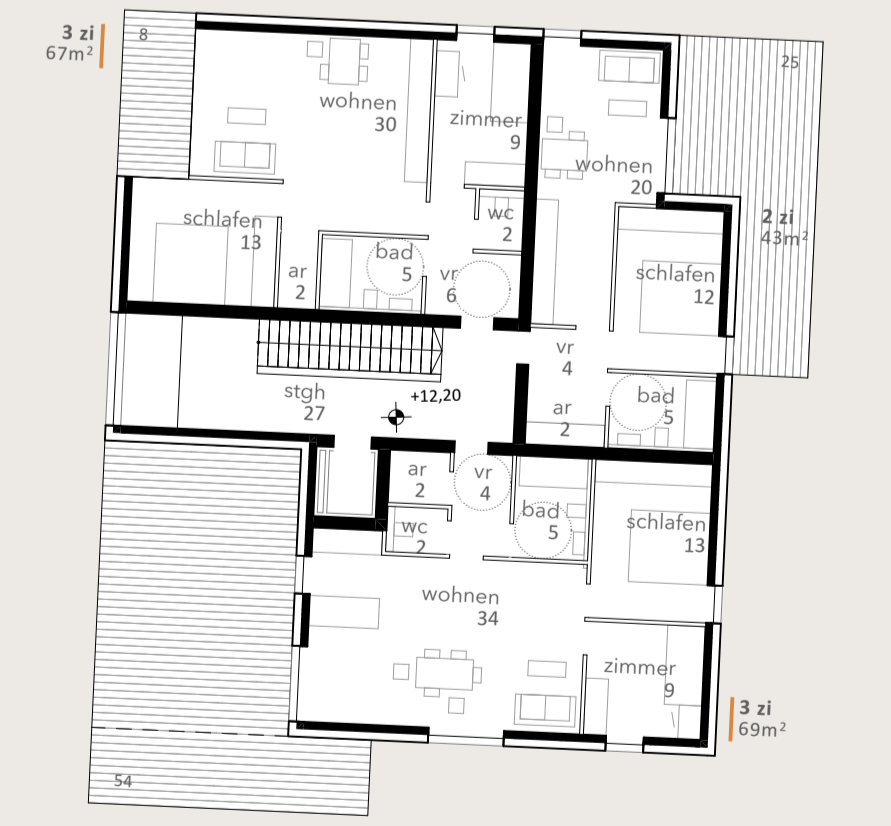
DACHGESCHOSS BT E M 1. 200



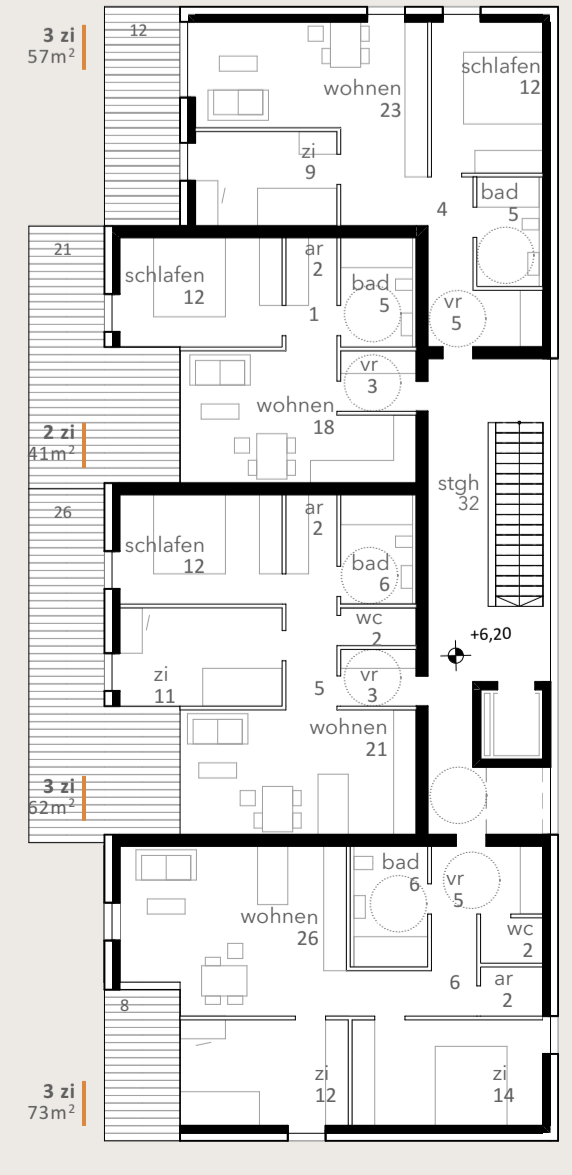
DACHGESCHOSS BT G & I M 1. 200



DACHGESCHOSS BT F & H M 1. 200



DACHGESCHOSS BT J M 1. 200



DACHGESCHOSS BT K M 1. 200



SCHNITT ANSICHT Q M 1. 200