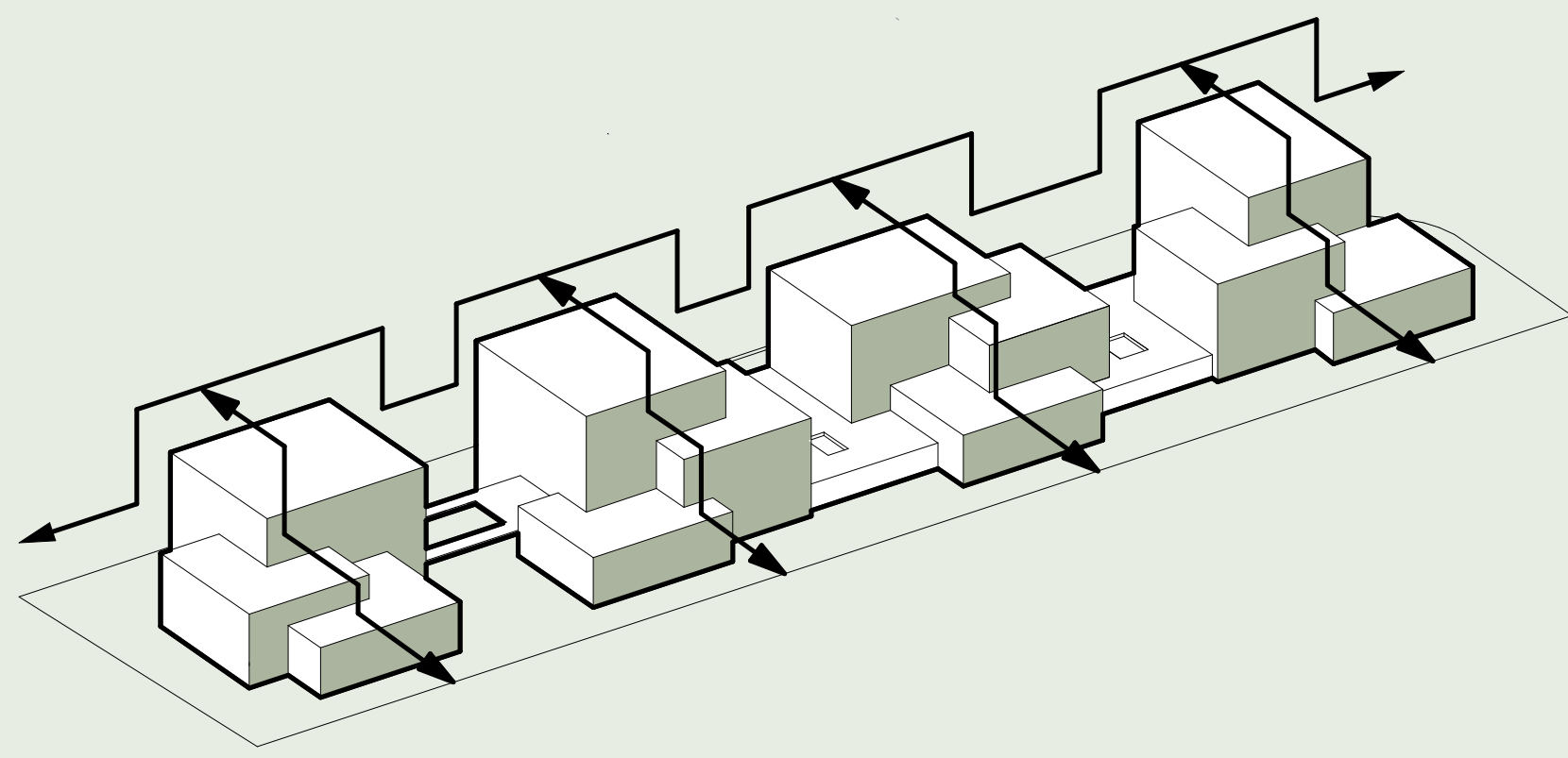


Gemeinsam in der Josefiu

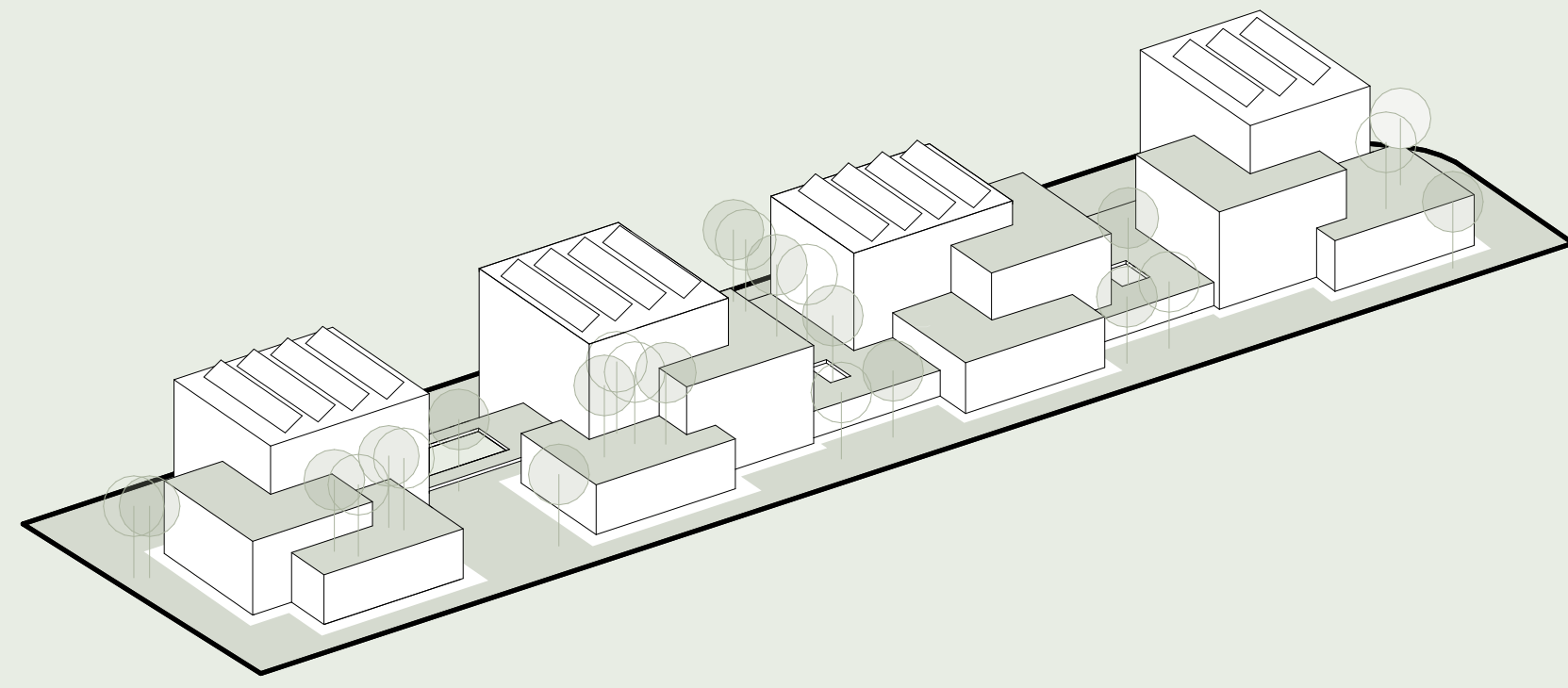


Ansicht West 1:200



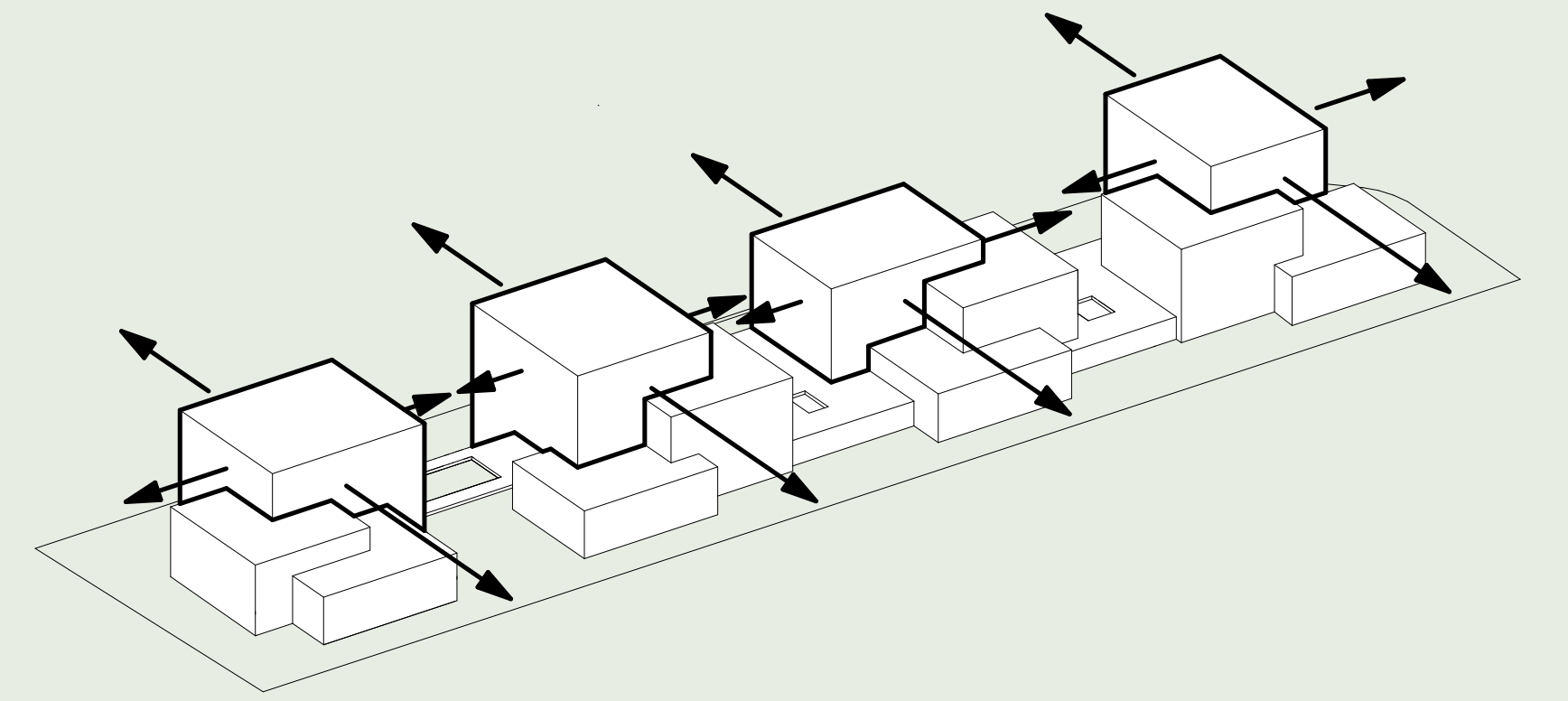
MASSTÄBLICHKEIT
schmale Fronten und geringe Höhen

Der Wohnbau reagiert durch das Stapelspiel kleinteiliger Kubaturen auf den Maßstab des unmittelbar gebauten Umfelds. Die Baukörper treten so einerseits in einen städtebaulichen Dialog mit der bestehenden Bebauung, kommunizieren aber auch auf allen Ebenen untereinander. Trotz des simplen Baukörperkonzepts wird eine monotone Achsenbildungen und eine einformige, streng lineare Struktur vermieden.



VERZAHNTE FREIFLÄCHE
differenzierte Freiflächenkonfigurationen & klare Platzbildung

Durch die kompakten Gebäudevolumen und deren effiziente Erschließung kann das Grundstück ideal ausgenutzt und mit einer hohen Wohnungsanzahl versehen werden. Dadurch werden auch die Freiflächen maximiert und ein hohes Maß an Übersicht und leichter Orientierung erzeugt. Begrünte Fassadenflächen gepaart mit intensiv bzw. extensiv bepflanzten Gründächern und Dachgärten lassen den Gebäudekomplex mit der umliegenden Natur verschmelzen. Gleichzeitig gelingt dadurch ein Kompensieren der verlorenen Versickerungsflächen.



AUSBLICK
freie allseitige Blickbeziehungen

Ein großer Teil der Wohneinheiten ist über Eck orientiert und somit mittels zwei- bis dreiseitiger Belichtung, mit einer optimalen Ausrichtung und somit einer erhöhten Wohnraumqualität durch helle und freundliche Räumlichkeiten versehen. Neben der verbesserten natürlichen Belichtung und dem intensiven Freiraumkontakt wird darüber hinaus die Erschließungsfläche innerhalb der Wohnungen auf ein Minimum reduziert.

Lageplan Erweiterungsgebiet 1:500

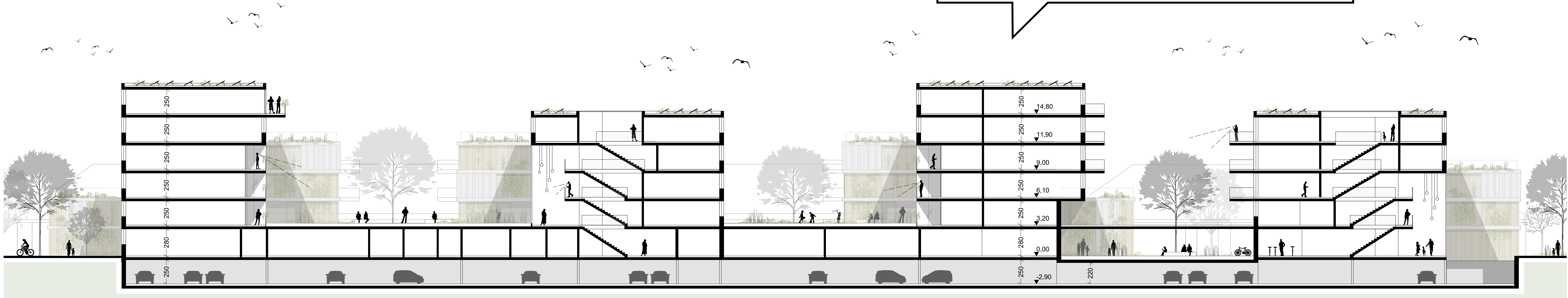


Schwarzplan 1:2000

Lageplan 1:500



Gemeinsam in der Josefiu



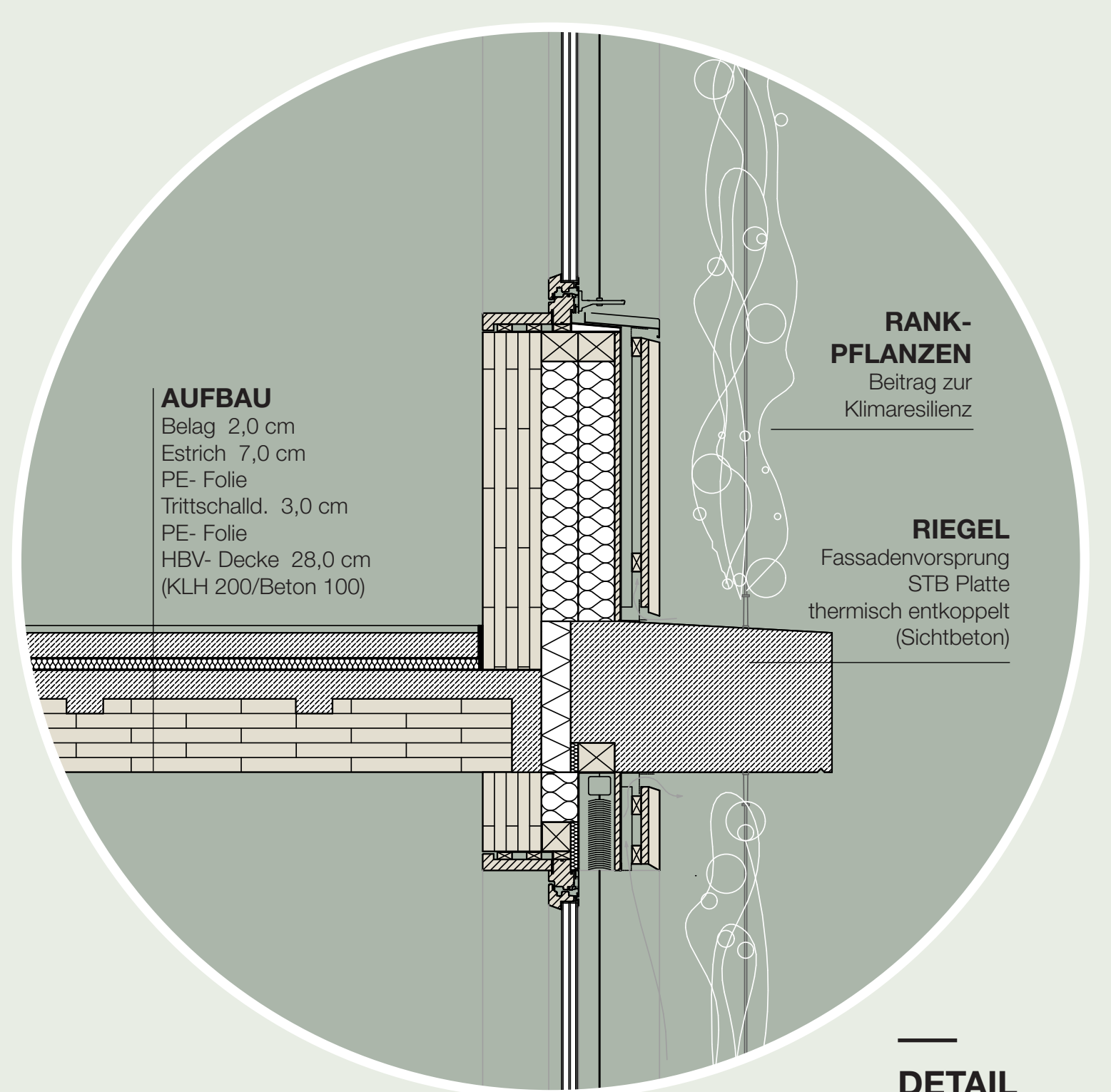
Längsschnittansicht 1:200



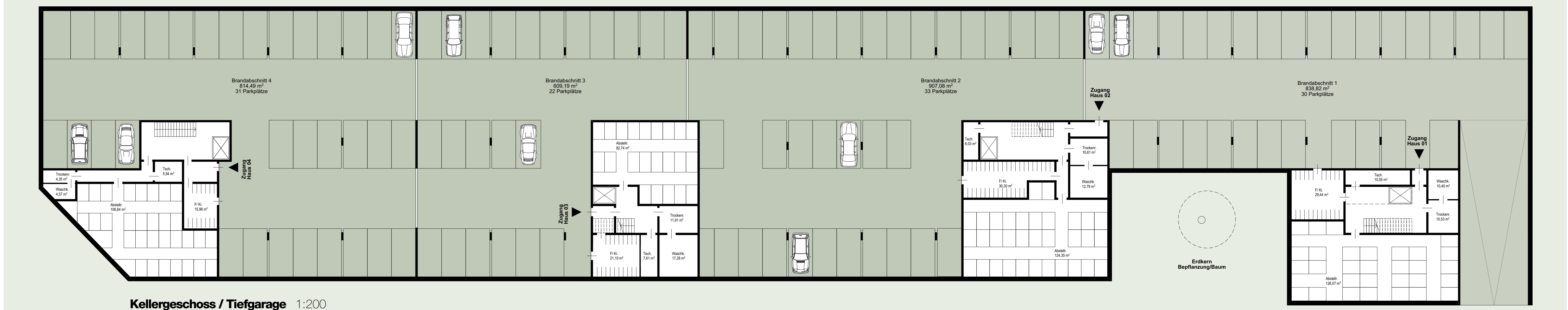
Erdgeschoss 1:200



Ansicht Süd 1:200



DETAIL Holzbau Fassade



Kellergeschoss / Tiefgarage 1:200

Gemeinsam in der Josefiaw



Ansicht Ost 1:200

HAUS 04 EG+5

HAUS 03 EG+4

HAUS 02 EG+5

HAUS 01 EG+4

1.OG
1:200



2.OG
1:200



3.OG
1:200



4.OG
1:200



5.OG
1:200

