

Siehe Ausführungsplanung Tieflage  
 PlanNr.: 4630\_GNEIS\_TG-X\_AR\_AP\_GR\_XX

### LEGENDE

- Grundgrenze
- Brandabschnitt
- Brandabschnitt Trennwand
- E-Verteiler (TGA-ET)
- Nachstromelement
- Infrarotpaneel
- Bewegungsfläche Ø150cm
- ±0.00 Höhenkote Rohbaumaß
- ±0.40 Höhenkote Fertigmaß
- in Abstimmung / Vorabzug
- Tür, 2-stellige lfd. Nummer
- Fenster, 2-stellige lfd. Nummer
- Detail Plan Nummer
- Feuerlöscher, Typ und Größe lt. Brandschutzkonzept
- ±0.00 Höhenkote Rohbaumaß
- ±0.40 Höhenkote Fertigmaß
- Änderung / NEU
- unterhalb
- oberhalb

### WANDDARSTELLUNG

- STB Stahlbeton
- Sichtbeton
- Beton Halbfertigteil
- Beton Fertigteil
- Dämmung hart
- Dämmung weich
- GK Gipskarton
- Mauerwerk

### ABKÜRZUNGEN

OK Oberkante	UK Unterkante	OL Oberlicht	UZ Unterzug	AR Abstellraum	AF Abstellfläche	VR Vorraum	STGH Stiegenhaus	KA Kellerabteil	WD Wandschütz b/h	WS Wandschütz b/h/t	DD Deckendurchbruch b/h	FBD Fußbodendurchbruch b/h	FBA Fußbodenaussparung b/h		
FBOK Fußboden-Oberkante	RDOK Rohdecken-Oberkante	FDOK Fundament-Oberkante	RDUK Rohdecken-Unterkante	RDK Rohdecken-Vorderkante	AR Abfallrohr	RR Regenrohr	FT Fertigparapetthe Innen	FPH-A Fertigparapetthe Außen	PS Putzschart	SD Schachtdruck	SS Schachtschle	KS Geschosshöhe	RS Raumhöhe	RBM Rohbaumaß	PL Putzlichte

### MITGELTENDE UNTERLAGEN IN DER JEWELIGS GELTENDEN FASSUNG

Konstruktionsentwurf: Manica Consulting ZT GmbH  
 STRAFER/TAG Tragwerksplanung  
 Ahmad Zaitheiner GmbH  
 Kahlhofer ZT GmbH  
 TGA-HKLS Projekt: TGA-ET Projekt: Brandschutzkonzept: Bauteilkatalog:  
 TB Ing. Stampfer  
 ECA energy consulting austria gmbh  
 Götzer Technisches Büro GmbH  
 DI Graml Ziviltechnik

Stand Bauangaben ET Planung: 25.03.2024 Index 2  
 Stand Bauangaben HKLS Planung: 02.02.2024 Index B

Planart / Leistung:

## AUSFÜHRUNGSPLAN ARCHITEKTUR

Projekt / Objekt:

### BERCHTESGADNER STRASSE WOHNBAU 5020 Salzburg

Planinhalt:

### HAUS 15 GNEISFELDSTRASSE 26 KELLERGESCHOSS

PlanNr.: 4630\_GNEIS\_H15\_AR\_AP\_01\_KG\_12\_V

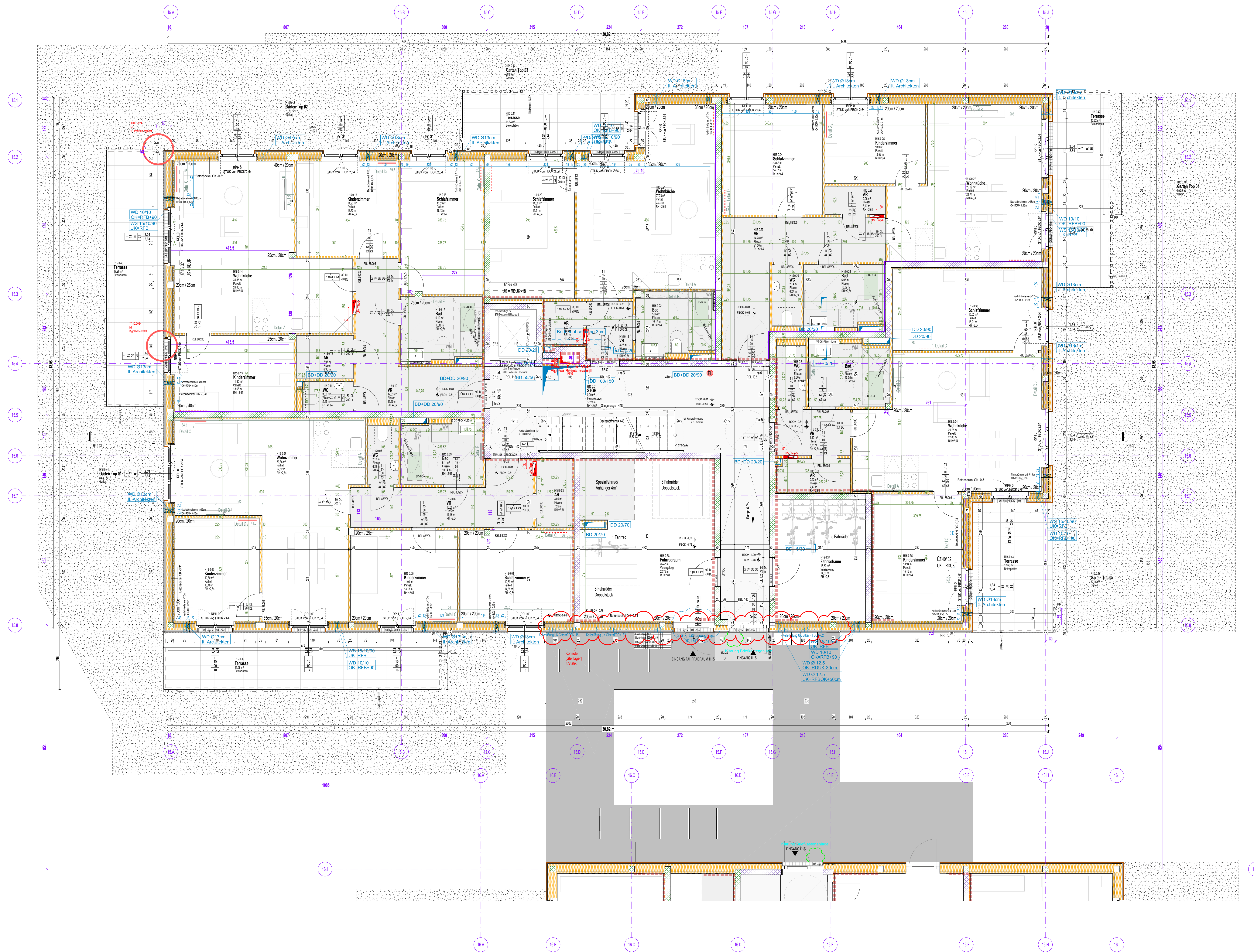
INDEX	GEZ. / GEP.	DATUM	ÄNDERUNGEN / ERGÄNZUNGEN
09	IMCJ	12.04.2024	Schleusenwand - 10cm Prothelit statt 6cm XPS-ET-Technikraum MW auf 8cm reduziert/Putz-STB-Wand bündig
10	IMCJ	05.07.2024	Kellerabteile kotiert
11	ER / SA	23.08.2024	KA TOP Zuordnung
12	CG / SA	15.10.2024	Planstand für Verkauf

**NATURMASSE NEHMEN! PLANKOTEN PRÜFEN!** VORABZUG  
IN BEARBEITUNG

<b>BAUHERR:</b> Heimat Österreich gemeinnützige Wohnungs- und Siedlungsgesellschaft m.b.H. 5020 Salzburg, Plainstraße 55	<b>PLANVERFASSER:</b> ZT GmbH strobl architekten 5020 Salzburg, Pfeifergasse 3 <small>GRUNDLAGENVERFASSER ENRECHNUNG vom 18.02.22:          harder spryemann          architekten erhardbauer ag          8164 Gröden, Badenerstrasse 18</small>
Höhenlage: ±0,00=434,00 Plandatum: 10.11.2023 Plangröße: 84,1 x 59,4 = 0,50m²	Gezeichnet: CG Geprüft: LH Massstab: <b>M = 1 : 50</b>

DIESE ZEICHNUNG IST URHEBERRECHTLICH GESCHÜTZT! VERWENDUNG, ÄNDERUNG ODER VERVIELFÄLTIGUNG OHNE ZUSTIMMUNG SIND UNZULÄSSIG!





**LEGENDE**

- Grundgrenze
- Brandschnitt
- E-Verteiler (TGA-EI)
- Nachströmelement
- Infrarotpanel
- Bewegungsfäche Ø150cm
- Höhekote Rohbaumaß
- Höhekote Fertigmaß
- In Abstimmung / Vorabzug
- Tür, 2-stellige Ht. Nummer
- Fenster, 2-stellige Ht. Nummer
- Detail Plan Nummer
- Feuerlöscher, Typ und Größe
- Höhekote Rohbaumaß
- Höhekote Fertigmaß
- Änderung / NEU

**WANDDARSTELLUNG**

- STB Stahlbeton
- Schichten
- Beton-Rohfertigspl
- Werk
- Beton-Fertigspl
- Mauerwerk
- Dämmung hart
- Dämmung weich
- DK Gipskarton

**ABKÜRZUNGEN**

OK Oberkante	OL Oberlicht	AR Abstellraum
UK Unterkante	UZ Unterzug	AF Abstellfläche
FBOK Fußboden-Oberkante	ABL Abfluß	VV Vorraum
FBDK Fundament-Oberkante	ZUL Zuluft	STGH Stiegenhaus
RDUK Rohdecken-Unterkante	LL Lüftungschlitz	KA Kellerstufe
RDK Rohdecken-Vorderkante	BRE Brandrauchentlüftung	WD Wanddurchbruch bh
RRH Rohrpaßhöhe	AR Abfallrohr	WS Wandschlitz bh
FRH-F Fertigpaßhöhe Innen	RR Regenrohr	DD Deckenschlitz bh
FRH-A Fertigpaßhöhe Außen	PT Putzröhre	FBD Fußbodendurchbruch bh
RSTUK Rohrstütz-Unterkante	PS Platzschacht	FBA Fußbodenaussparung bh
SD Schachtdeckel	SS Schachthöhe	Bauangaben HKLS
GH Geschosshöhe	KS Kanalschleife	Bauangaben ET
RH Raumhöhe	RS Rohrstühle	Wanddurchbruch allg.
REM Rohbaumaß		
PL Putzschicht		

**MITGELTENDE UNTERLAGEN IN DER JEWEILS GELTENDEN FASSUNG**

Konstruktionszustand: Mauerwerk  
 Entwurf: Mauerwerk  
 Überbauwerk: Mauerwerk

Stand Bauarbeiten ET Planung: 03.04.2024, Index 5  
 Stand Bauarbeiten HKLS Planung: 27.02.2024, Index A

**HEIMAT ÖSTERREICH**

Planart / Leistung: **AUSFÜHRUNGSPLAN ARCHITEKTUR**

Projekt / Objekt: **BERCHTESGADNER STRASSE WOHNBAU**  
5020 Salzburg

Planinhalt: **HAUS 15 GNEISFELDSTRASSE 26 ERDGESCHOSS**

PlanNr.: **4630\_GNEIS\_H15\_AR\_AP\_02\_EG\_14**

**NATURMASSE NEHMEN! PLANKOTEN PRÜFEN!**

INDEX	GEZ./GEP.	DATUM	ÄNDERUNGEN/ERGÄNZUNGEN
09	IM/CJ	17.07.2024	Raum 15.0.30-39 Fahrradabstellplätze (RR) wurde ergänzt
10	SÄ/DM	02.09.2024	Gipkartonwandentlastung
11	SÄ/IM/CJ	11.09.2024	Achse 15.A-15.2 und 15.J-15.9 RR neu eingeteilt / RR in Schlafzimmer verschoben
12	IM / CJ	18.09.2024	Achse 15.I RR um 10cm links verschoben
13	IM / CJ	03.10.2024	Achse 15.A RR Problem ergänzt / KS 17,5cm in Böden ergänzt
14	CG / CJ	16.10.2024	Planentwurf für Verkauf

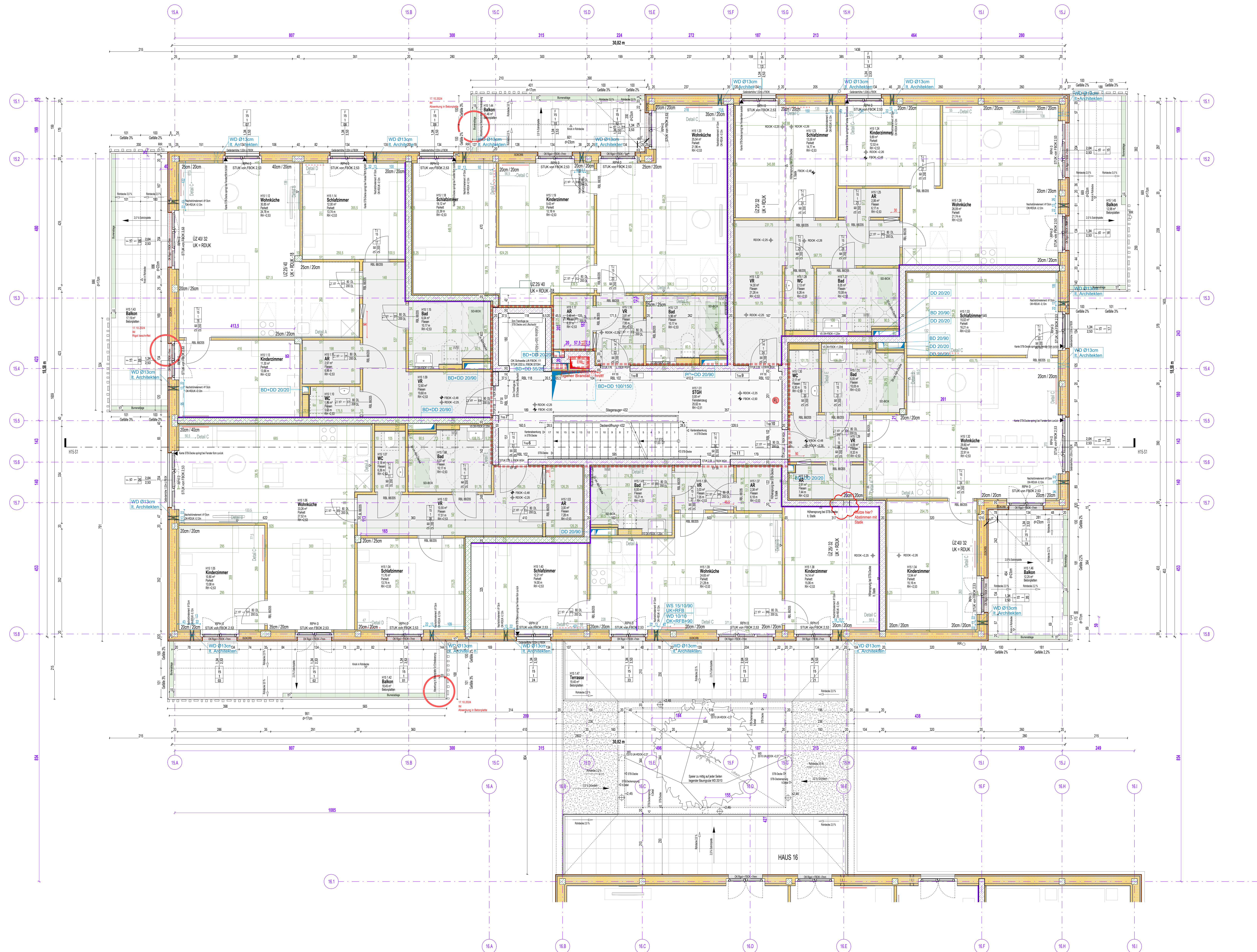
**BAUHERR:** Heimat Österreich gemeinnützige Wohnbau- und Siedlungsgesellschaft m.b.H. 5020 Salzburg, Plainstraße 55

**PLANVERFASSER:** stöb architekten ET GmbH 5020 Salzburg, Pilsbergstrasse 3

Höhenlage: ±0,00=434,00  
 Plandatum: 26.01.2024  
 Plangröße: 118,9 x 84,1 = 120m²  
 Maßstab: CG Geprüft: CJ  
 M = 1 : 50

DESE ZEICHNUNG IST URHEBERRECHTLICH GESCHÜTZT! VERWENDUNG, ÄNDERUNG ODER VERVIELFÄLTIGUNG OHNE ZUSTIMMUNG SIND UNLÄSSIG





**LEGENDE**

- Grundrisse
- Brandschnitt
- E-Verteiler (TGA-ET)
- Nachstromelement
- Infrarotpanel
- Bewegungsfäche Ø150cm
- Höhekte Rohbaumaß
- Höhekte Fertigmaß
- in Abstimmung / Vorabzug
- Tür, 2-stellige Hfd. Nummer
- Fenster, 2-stellige Nummer
- Detail Plan Nummer
- Feuerlöscher, Typ und Größe
- Höhekte Gelände & Adria
- unterhalb
- oberhalb

**WANDDARSTELLUNG**

- STB Stahlbeton
- Skizzen
- Beize-Rohbaufälligkeit
- Beize-Fertigfall
- Dämmung hart
- Dämmung weich
- GK Epipolster
- Mauerwerk

**ABKÜRZUNGEN**

OK Oberkante	OL Oberlicht	AR Abstellraum
UK Unterkante	UZ Unterzug	AF Abstellfläche
FBOK Fußboden-Oberkante	ABL Abtuf	VR Vorraum
FBOK Fundament-Oberkante	ZUL Zuluft	STGH Stiegenhaus
ROUK Rohdecken-Oberkante	LL Lüftungsschlitze	KA Kellerabteil
ROUK Rohdecken-Unterkante	BRE Brandrauchentlüftung	WD Wanddurchbruch bh
ROUK Rohdecken-Vorderkante	AR Abfallrohr	WS Wandstütze bh
RPH Rohpappentafel	RR Regenrohr	DD Deckendurchbruch bh
FPH Fertiggipsplatte innen	PT Putzfuß	FBD Fußbodendurchbruch bh
FRP-A Fertiggipsplatte außen	PS Putzschicht	FBA Fußbodenanpassung bh
RSTUK Rohsturz-Unterkante	SD Schachttür	Bauergaben HKLS
GH Geschosshöhe	SS Schachthöhe	Bauergaben ET
RH Raumhöhe	KS Kanalschleife	Wanddurchbruch alt
RBM Rohbaumaß	RS Rohstiefe	
Pl. Putzdicke		

**MITTELENDER UNTERLAGEN IN DER JEWEILS GELTENDEN FASSUNG**

Konstruktionsentwurf: Maria Gschwandtner, 21.09.2024  
 Statik: G. Gschwandtner, 21.09.2024  
 Sanitär: G. Gschwandtner, 21.09.2024  
 TGA: G. Gschwandtner, 21.09.2024  
 Elektro: G. Gschwandtner, 21.09.2024  
 Haustechnik: G. Gschwandtner, 21.09.2024

**HEIMAT ÖSTERREICH**

Planart / Leistung: **AUSFÜHRUNGSPLAN ARCHITEKTUR**

Projekt / Objekt: **BERCHTESGADNER STRASSE WOHNBAU**  
5020 Salzburg

Planinhalt: **HAUS 15 GNEISFELDSTRASSE 26**  
**1.OBERGESCHOSS**

PlanNr.: **4630\_GNEIS\_H15\_AR\_AP\_03\_G1\_09**

**NATURMASSE NEHMEN! PLANKOTEN PRÜFEN!**

INDEX	GEZ./GEP.	DATUM	ÄNDERUNGEN/ERGÄNZUNGEN
03	WI/CJ	15.10.2024	Replanisierung ergänzen
05	S&S/M	02.09.2024	Geplante Maßnahmen
06	INS/S&C	11.09.2024	Veränderung des Bereiches Speisekammer 15.8-15.2 und 15.1-15.8 RH neu eingetragene Schichten verschoben
07	WI/CJ	18.09.2024	Acht 15.1 RH um 70cm höher verschieben
08	WI/CJ	02.10.2024	VS 1.1, 5cm in Boden ergänzen

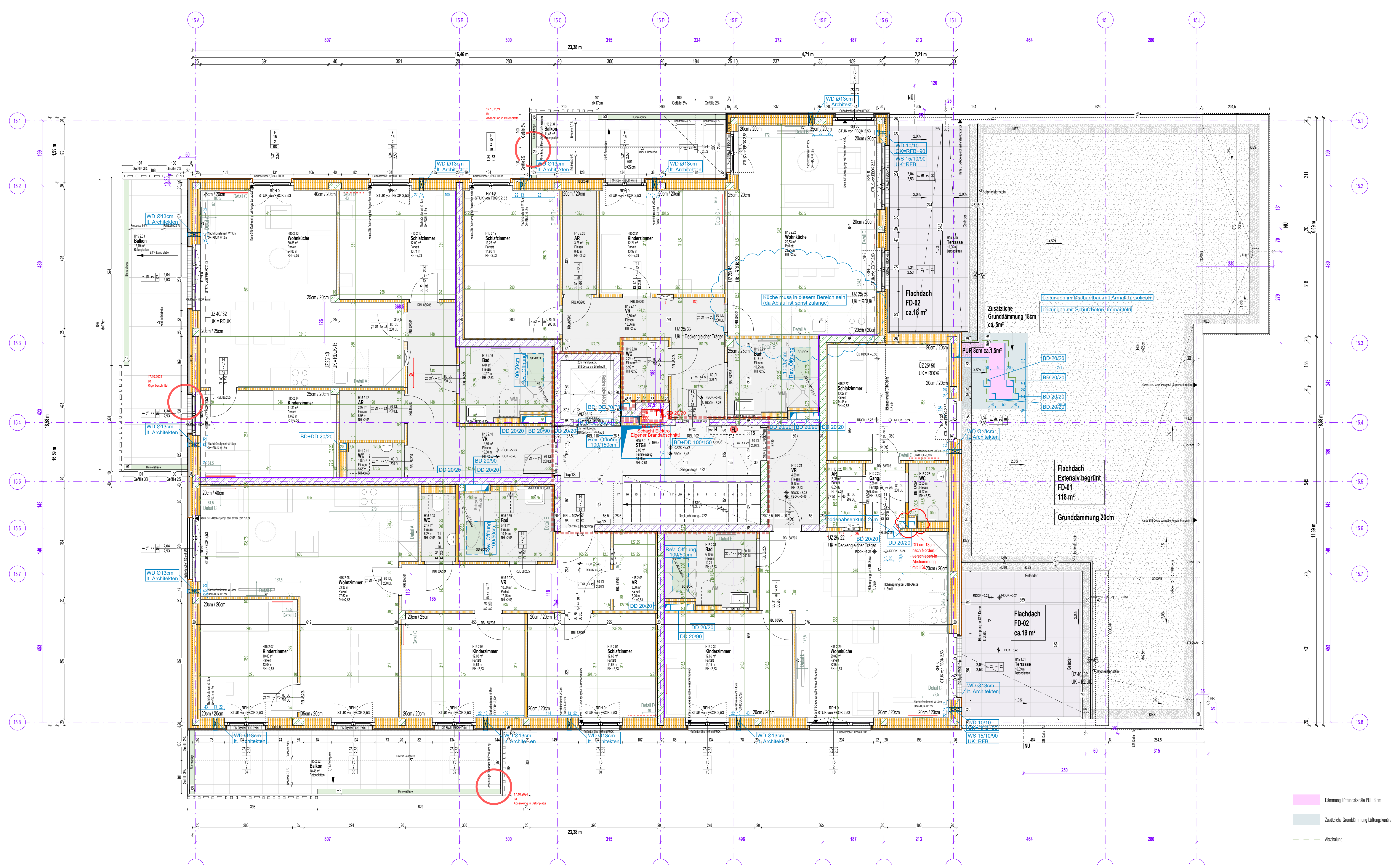
**BAUHERR:** Heimat Österreich gemeinnützige Wohnungs- und Siedlungsgesellschaft m.b.H., 5020 Salzburg, Plainstraße 55

**PLANVERFASSER:** stöb architekten ET GmbH, 5020 Salzburg, Pilsbergstraße 1

Höhepunkte: ±0,00/+34,00  
 Planmaßstab: 1:100  
 Maßstab: CG  
 Geprüft: CJ  
 M = 1 : 50

DESE ZEICHNUNG IST URHEBERRECHTLICH GESCHÜTZT. VERWENDUNG, ÄNDERUNG ODER Vervielfältigung OHNE ZUSTIMMUNG SIND UNzulässig.





**LEGENDE**

- Grundgrenze
- Brandschritt
- Brandschritt Trennwand
- E-Verteiler (TGA-ET)
- Nachstromelement
- Infrarotpanel
- Bewegungsfäche Ø150cm
- Höhenkote Rohbaumaß
- Höhenkote Fertigmaß
- in Abstimmung / Vorabzug
- Tür, 2-stellige Ild. Nummer
- Fenster, 2-stellige Ild. Nummer
- Detail Plan Nummer
- Feuerlöscher, Typ und Größe lt. Brandschutzkonzept
- Höhenkote Rohbaumaß
- Höhenkote Fertigmaß
- Änderung / NEU
- unterhalb
- oberhalb

**WANDDARSTELLUNG**

- StB Stahlbeton
- Schichtbeton
- Beton-Halterfüßig
- Fertig
- Dämmung hart
- Dämmung weich
- GK Gipskarton
- Mauerswerk

**ABKÜRZUNGEN**

OK Oberkante	OL Oberlicht	AR Abstellraum
UK Unterkante	UZ Unterzug	AF Abstellfläche
FBOK Fußboden-Oberkante	ABL Abluft	VR Vorraum
RDOK Rohdecken-Oberkante	ZUL Zuluft	STGH Stiegenhaus
FDOK Fundament-Oberkante	LL Lüftungsschlitze	KA Kellerabteil
RDUK Rohdecken-Unterkante	BR Brandrauchentlüftung	WD Wanddurchbruch bh
RDK Rohdecken-Vorderkante	AR Abfallrohr	WS Wandschütz bh
RRH Rohrapprethöhe	RR Regenrohr	DD Deckendurchbruch bh
FPH-F Fertigarprethöhe Innen	PT Putzträger	FBD Fußbodendurchbruch bh
FHP-A Fertigarprethöhe Außen	PS Putzschiicht	FBA Fußbodenaussparung bh
RSTUK Rohsturz-Unterkante	SD Schallschuttschicht	BD Bauangebots HLKS
GH Geschosshöhe	RS Rohsturz	BD Bauangebots ET
RH Raumhöhe	RS Rohsturz	Wanddurchbruch allg.
RBM Raumhöhe	RS Rohsturz	
PL Putzschicht		

**MITGELTENDE UNTERLAGEN IN DER JEWEILS GELTENDEN FASSUNG**

Konstruktionsentwurf: Manius Consulting ZT GmbH  
STRATIFERA Tragwerksplanung  
Almeri Zuchtmeister GmbH  
Kuhhuter ZT GmbH

TGA/HLKS Projekt: TGA ET Projekt  
Güter: Güter  
Bauteilnummer: Di Garri Zuchtmeister

TB Ing. Stampfer  
ECA energy consulting austria gmbh  
Güter: Güter  
Di Garri Zuchtmeister

Stand Bauangebots ET Planung: 23.08.2024 Index 8  
Stand Bauangebots HLKS Planung: 05.08.2024 Index 8

**HEIMAT ÖSTERREICH**

Planart / Leistung: **AUSFÜHRUNGSPLAN ARCHITEKTUR**

Projekt / Objekt: **BERCHTESGADNER STRASSE WOHNBAU**  
5020 Salzburg

Planinhalt: **HAUS 15 GNEISFELDSTRASSE 26**  
**2.OBERGESCHOSS**

PlanNr.: 4630\_GNEIS\_H15\_AR\_AP\_04\_G2\_11

**NATURMASSE NEHMEN! PLANKONTEN PRÜFEN!**

INDEX	GEZ.	GEP.	DATUM	ÄNDERUNGEN / ERGÄNZUNGEN
09	IM / JA		10.02.2024	Achse 15.1 RR um 76cm links verschoben! FD, Terrasse erg. (UZ beachten!) NU links verschoben! E-Verteiler Top12 gespiegelt, verschoben
10	IM / CJ		03.10.2024	Achse 15.1 RR Position erg. VS 17,5cm in Bildern erg. (UZ beachten!)
11	IM / CJ		15.10.2024	Absenkung in Betonplatte für Entwässerung eingetrag. (UZ beachten!)

**BAUHERR:** Heimat Österreich gemeinnützige Wohnungs- und Siedlungsgesellschaft m.b.H. 5020 Salzburg, Pfaffgasse 55

**PLANVERFASSER:** strol architekten ZT GmbH 5020 Salzburg, Pfaffgasse 3

GRUNDLAGENVERFASSER ENTSCHLAFUNG VON 1910:22  
Lande speyerer architekten erichschlag gmbh  
RMA zürich, badenerstrasse 18

Höhepunkte: ±0,00-+34,00  
Planungsdatum: 21.03.2024  
Planungsgröße: 118,9 x 59,4 = 0,70m²

Massstab: CG  
Geprüft: CJ

M = 1 : 50

DEISE ZEICHNUNG IST URHEBERRECHTLICH GESCHÜTZT! VERWENDUNG, ÄNDERUNG ODER Vervielfältigung OHNE ZUSTIMMUNG SIND UNZULÄSSIG!