

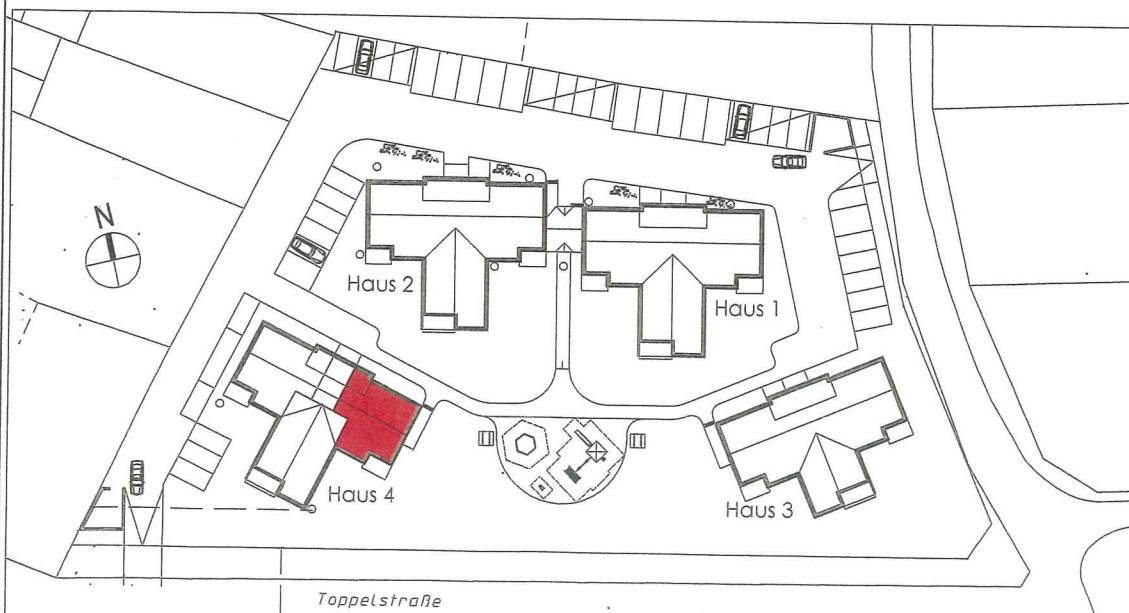
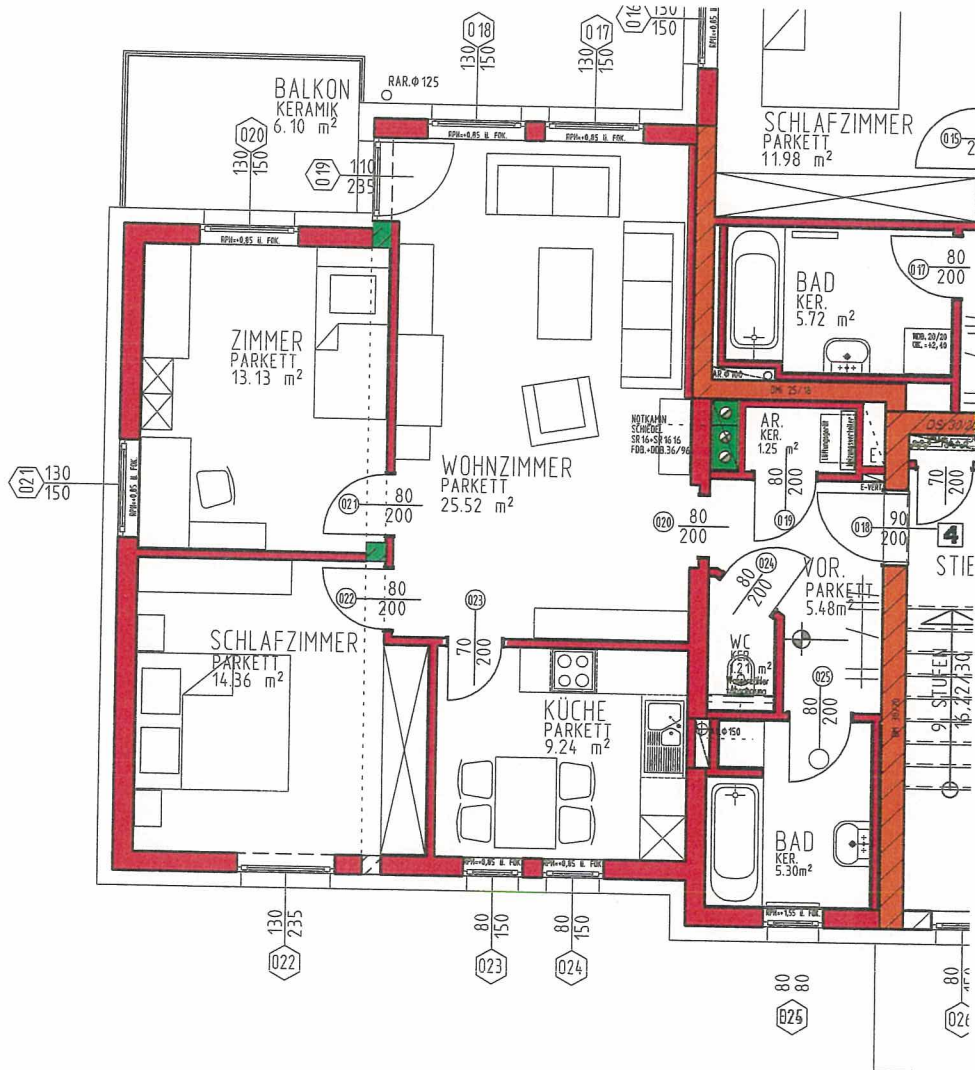
HEIMAT ÖSTERREICH

Gemeinnützige Wohnungs- und Siedlungsgesellschaft m.b.H.
A-5020 Salzburg . Plainstrasse 55 . Tel: 0662-437521-0 www.hoe-at

WHA Pottenbrunn

Bauabschnitt

1



Legende:

- Ziegelmauerwerk
- Stahlbeton
- Mantelbeton

Haus 4 / Top 4

Wohnnutzfläche: 75,49 m²
Balkon: 6,10 m²

M 1:100

Okt.2006