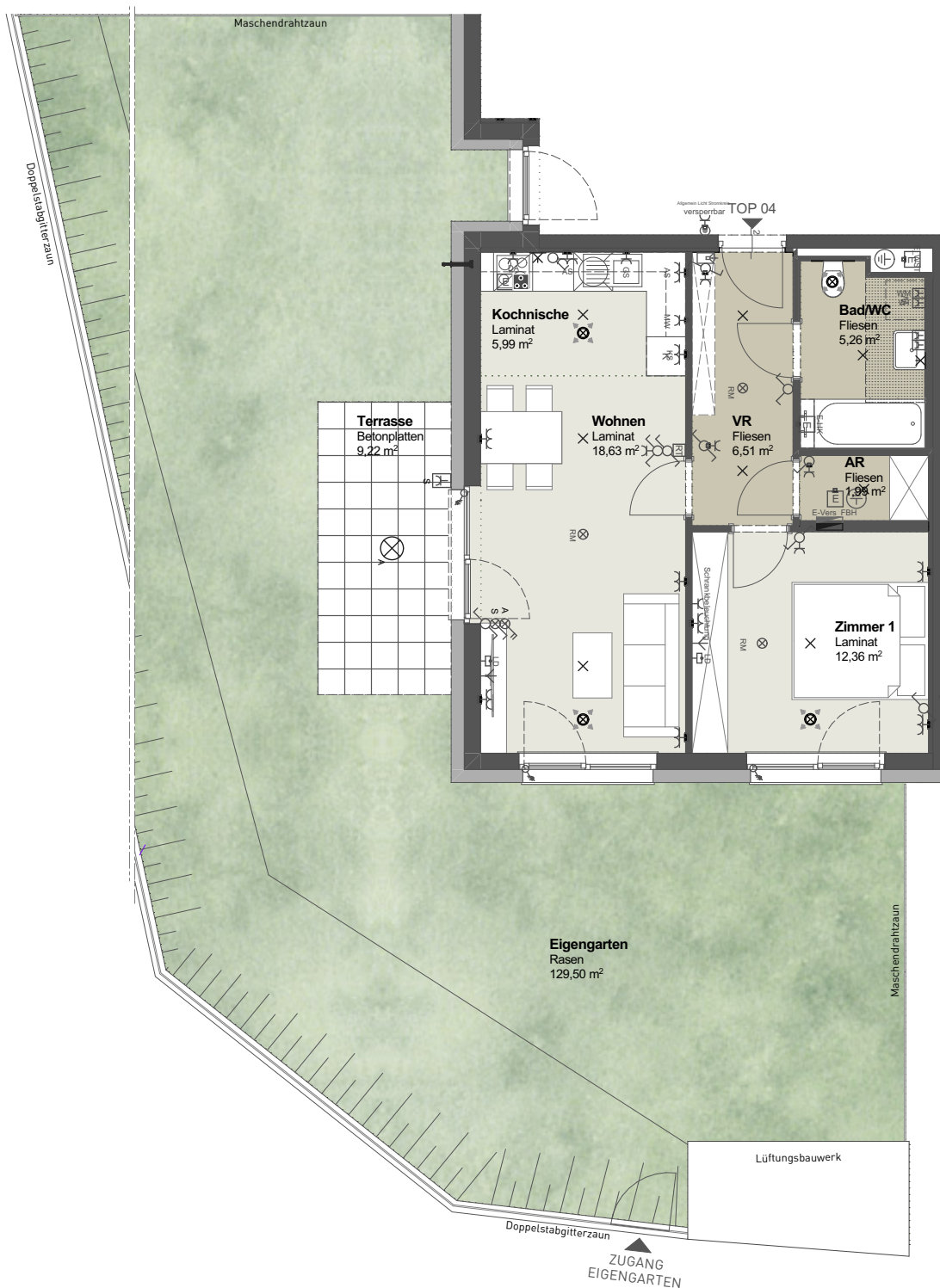


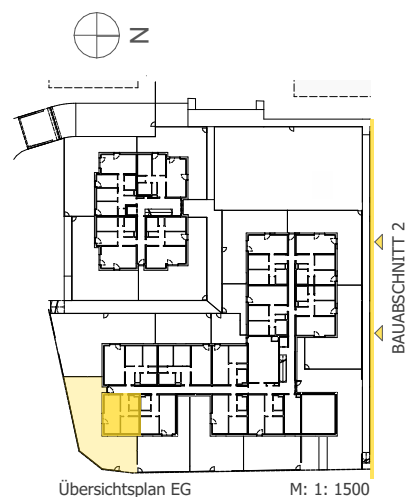
# WOHNEN AN DER WIEDEN

Wiedenstraße 2, 3100 St. Pölten

# HEIMAT ÖSTERREICH



TOP 04	Stiege 3
Sanitärräume	5,26 m <sup>2</sup>
Wohnen und Aufenthalt	45,48 m <sup>2</sup>
Wohnnutzfläche	50,74 m <sup>2</sup>
Terrasse	9,22 m <sup>2</sup>
Eigengarten	93,75 m <sup>2</sup>
Kellerabteil	3,07 m <sup>2</sup>



- ABGEHÄNGTE DECKE UK=MIND: 2,20M
- WOHNRAUMLÜFTUNG
- WASSERANSCHLUSS KEMPERVENTIL
- FBH VERTEILER
- STECKDOSE MIT KLAPPDECKEL
- STECKDOSE MIT KLAPPDECKEL SCHALTB.
- STECKDOSE ARBEITSSCHUKO
- STECKDOSE E-HANDTUCHHEIZKÖRPER
- STECKDOSE DUNSTABZUG
- STECKDOSE GESCHIRRSPÜLER
- STECKDOSE KÜHLSCHRANK
- STECKDOSE MIKROWELLE
- STECKDOSE WASCHMASCHINE
- STECKDOSE TROCKNER
- STECKDOSE 2-FACH
- AUSLASS E-HERD
- AUSSCHALTER
- AUSSCHALTER ZWEIPOLIG
- LEERVEROHRUNG
- WECHSELSCHALTER
- SERIENSCHALTER
- TASTER
- KLINGELTASTER
- SAT / TV ANSCHLUSSDOSE
- TELEFONANSCHLUSSDOSE
- GEGENSPRECHANLAGE
- POTENTIALAUSGLEICH
- E-ANSCHLUSS/GERÄTE
- DECKENAUSLASS
- RAUCHMELDER
- RAUMTHERMOSTAT

Grundriss mit Möblierungsvorschlag – Möbel nicht enthalten!  
 Änderungen infolge Behördenauflagen, haustechnischer und konstruktive Maßnahmen vorbehalten. Statische und bauphysikalische Details sind nicht Planinhalt.  
 Die Wohnungs- und Raumgrößen sind ca. Angaben und können sich aufgrund der Detailplanung ändern.  
 Einrichtung erfolgt lt. Ausstattungsbeschreibung.  
 Dieser Plan ist zum Anfertigen von Einbaumöbeln nicht geeignet. Es sind unbedingt Naturmaße zu nehmen!

Masstab:



Heimat Österreich gemeinnützige Wohnbau Gesellschaft mbH  
 Adresse: Dr. Karl Renner-Promenade 8/702, A-3100 St. Pölten  
 Postadresse: Davidgasse 48, A-1100 Wien  
 Lisa Zimeler Email: lisa.zimeler@hoe.at / Tel.Nr. +43 1 9823601 641

Stand: 10.02.2026

heimat-oesterreich.at

