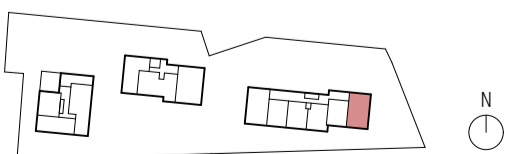
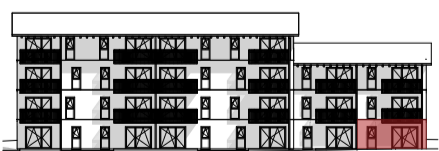


M 1:50



Wohnräume

AR	2,19 m ²
Bad	5,67 m ²
Vorr.	5,63 m ²
Wohnen	30,19 m ²

Sz	11,45 m ²
Kz	10,25 m ²
NF	65,38 m ²

Freiflächen

Terrasse	ca. 6,58 m ²
Garten	ca. 105,28 m ²

Bauteil 1 - EG, Top 06_A

Bauteil 1 - EG, Top 06_A

Wohnen am Bröllsteig

Plan:

Verkaufsplan

dunkelschwarz
.com

dunkelschwarz ZT GmbH
Marie-Andeßner-Platz 1
5020 Salzburg
0043 (0) 662 874 566
arch@dunkelschwarz.com

Datum:

Donnerstag, 2. Mai 2024

**HEIMAT
ÖSTERREICH**

Diese Zeichnung unterliegt dem geistigen Eigentum des Architekten und ist gesetzlich geschützt. Jede Benützung, Veröffentlichung, Vervielfältigung, Überarbeitung oder Weitergabe an Dritte bedarf ausdrücklich der schriftlichen Zustimmung des Architekten. Geschriebene Abmessungen gelten vor gezeichneten Dimensionen. Naturmaße sind zu nehmen. Koten und Waagriss sind zu prüfen. Horizontalmaße sind nur dem Grundriss zu entnehmen. Abweichungen von Planmaßen zu Naturmaßen und sonstige Abweichungen der Ausführung zur Planung sind der Bauaufsicht und dem Architekten schriftlich zu melden. Beginn der Fertigung erst nach schriftlicher Freigabe. Tragende Bauteile, Arbeits- und Gebäudetrennfugen lt. Angaben Statik. Für alle Mängel und Fehler, die bei Nichtbeachtung dieser Hinweise entstehen, haftet der ausführende Unternehmer.

Dieser Verkaufsplan dient der bildhaften Veranschaulichung der zu errichtenden Objekte samt Einrichtungsvorschlag. Dargestellte Einrichtungsgegenstände sind unverbindliche Vorschläge und auch nicht Vertragsgrundlage. Elektro- und Fußbodenheizungsverteiler sind immer vom Vorräum- oder Gang zu bedienen. Für die Einrichtung gilt es Naturmaße zu nehmen. Planmaße sind Rohbaumäße. Bei Auslegungstragen ist die Bau- und Ausstattungsbeschreibung maßgeblich. Geringfügige Flächenabweichungen aufgrund technischer oder Behördlicher Erfordernisse können nicht ausgeschlossen werden.